

BADEN-WÜRTTEMBERG
REPORT

SO TICKT

BADEN-WÜRTTEMBERG



BADEN-WÜRTTEMBERG REPORT

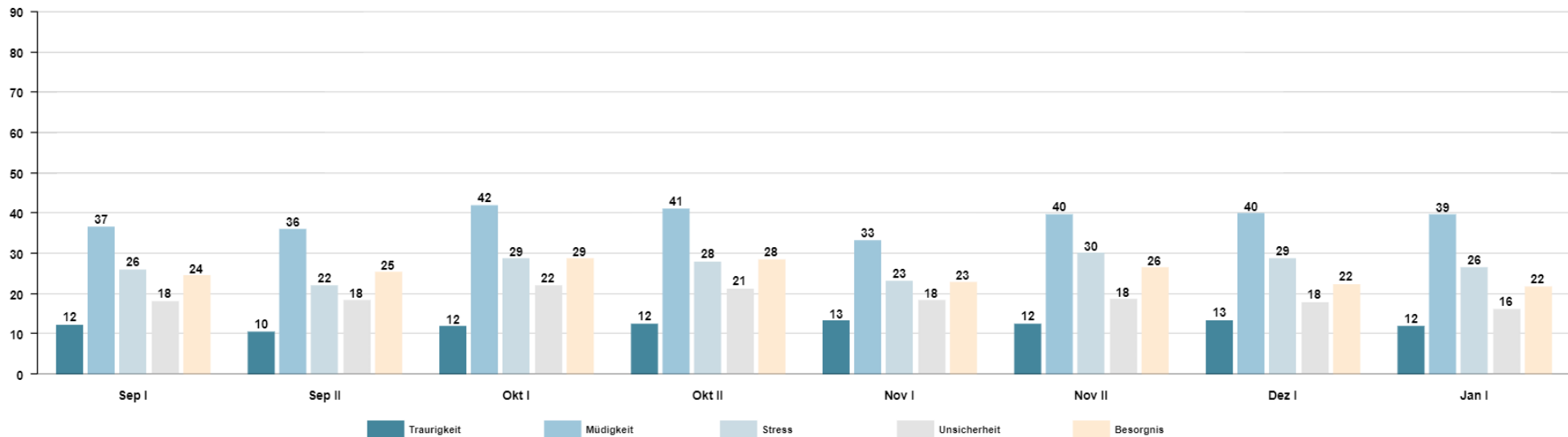
Über 4.000 Online-Interviews / Befragungswellen: 01.09.22-20.01.2023

KANTAR

Kantar, ehemals formierend unter dem Namen Infratest (München) und Emnid (Bielefeld), ist eines der weltweit führenden Unternehmen für Marketing-Daten und -Analysen. Kantar ist in über 90 Märkten als Marktforschungsinstitut global und lokal agierend. Auf Initiative der Privatradios in Baden-Württemberg wird mit dem *Baden-Württemberg-Report* ein gesellschaftliches Stimmungsbarometer erstellt - mit über 1000 Interviews im Monat von September 2022 bis Januar 2023. Der *Baden-Württemberg-Report* ist repräsentativ für die Online-Bevölkerung ab 16 Jahren und ist seit Anfang September 2022 im Feld – quotiert nach Alter, Geschlecht und Region.

DIE MENSCHEN WERDEN OPTIMISTISCHER, BESORGNIS SINKT

Gefühlslage negativ Bottom 2 in %



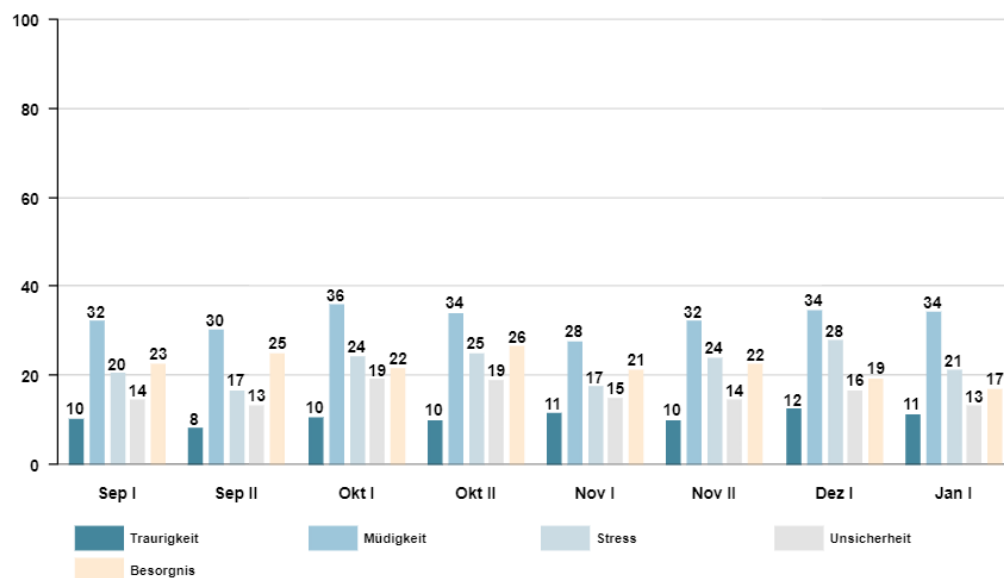
Wie ordnen Sie Ihre aktuelle Stimmung im Hinblick auf die folgenden Gefühle ein?

[Frage anzeigen](#)

Quelle: BaWü Report, n=4.195 Fälle

MÄNNER MACHEN SICH WENIGER SORGEN ALS FRAUEN

Gefühlslage negativ Bottom 2 in % - Männlich

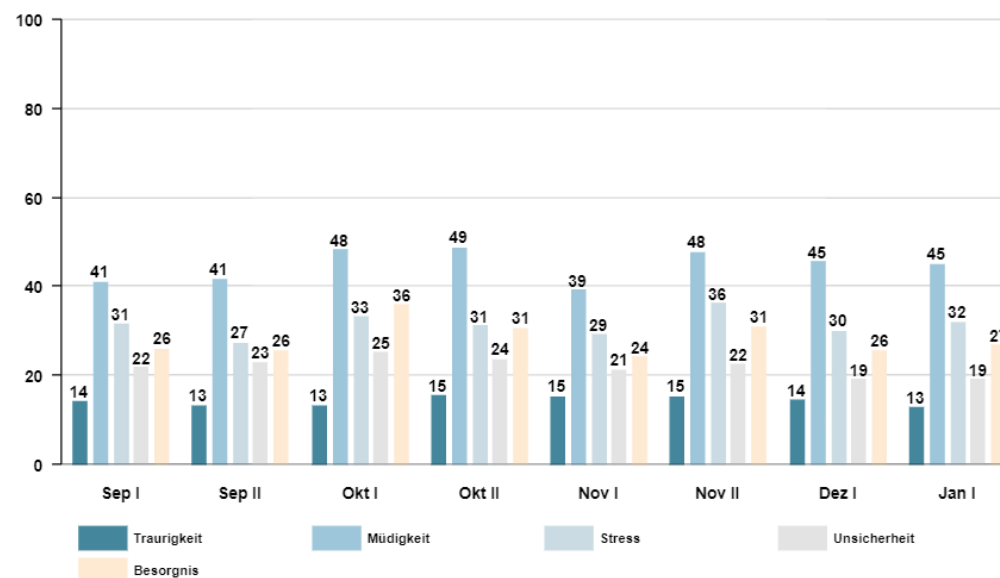


Wie ordnen Sie Ihre aktuelle Stimmung im Hinblick auf die folgenden Gefühle ein?

[Frage anzeigen](#)

Quelle: BaWü Report Geschlecht: Männlich, n=2.126 Fälle

Gefühlslage negativ Bottom 2 in % - Weiblich



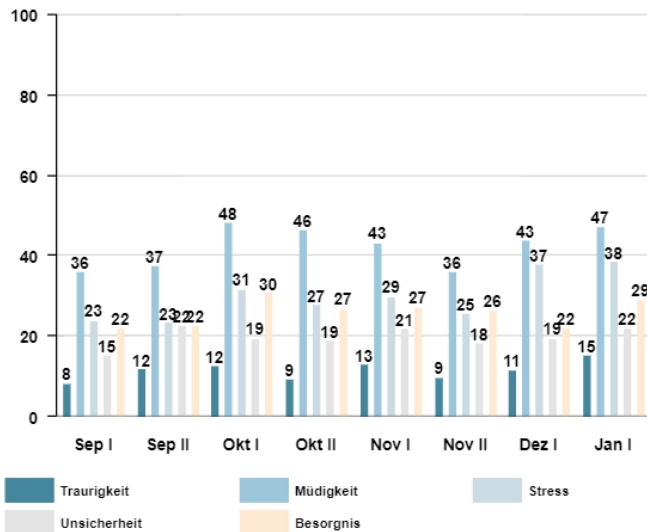
Wie ordnen Sie Ihre aktuelle Stimmung im Hinblick auf die folgenden Gefühle ein?

[Frage anzeigen](#)

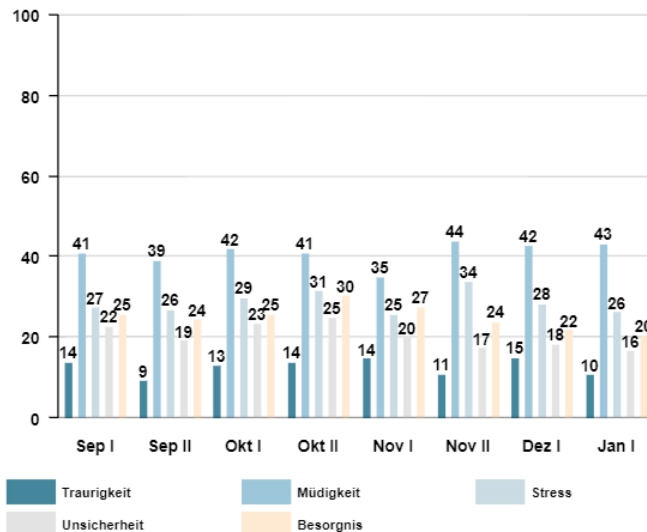
Quelle: BaWü Report Geschlecht: Weiblich, n=2.062 Fälle

JE ÄLTER MAN IST, UMSO WENIGER FÜHLT MAN SICH GESTRESST

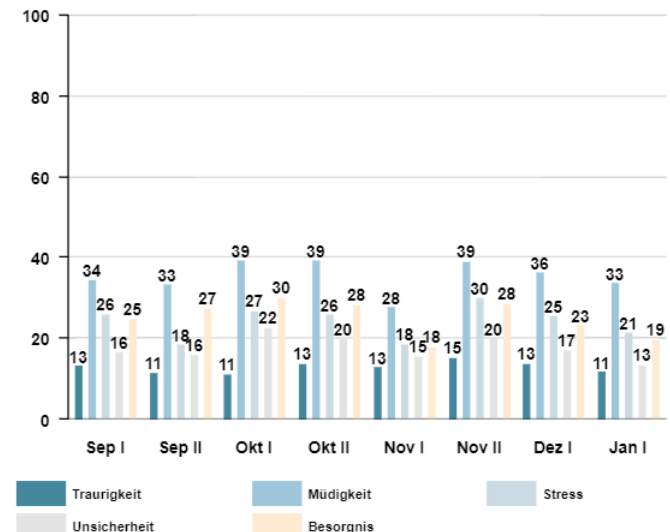
Gefühlslage negativ Bottom 2 in % - 16-29 Jahre



Gefühlslage negativ Bottom 2 in % - 30-49 Jahre



Gefühlslage negativ Bottom 2 in % - 50 Jahre und älter



Wie ordnen Sie Ihre aktuelle Stimmung im Hinblick z

[Frage anzeigen](#)

Quelle: BaWü Report Altersgruppe: 16-29, n=905 Fälle

Wie ordnen Sie Ihre aktuelle Stimmung im Hinblick z

[Frage anzeigen](#)

Quelle: BaWü Report Altersgruppe: 30-49, n=1.371 Fälle

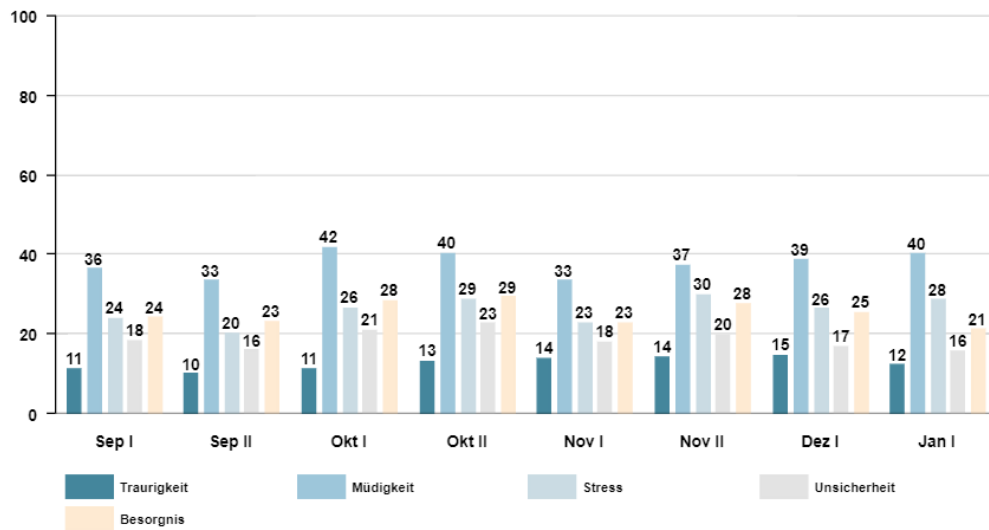
Wie ordnen Sie Ihre aktuelle Stimmung im Hinblick z

[Frage anzeigen](#)

Quelle: BaWü Report Altersgruppe: 50+, n=1.918 Fälle

STIMMUNG NACH STADT/LAND

Gefühlslage negativ Bottom 2 in % - Stadt

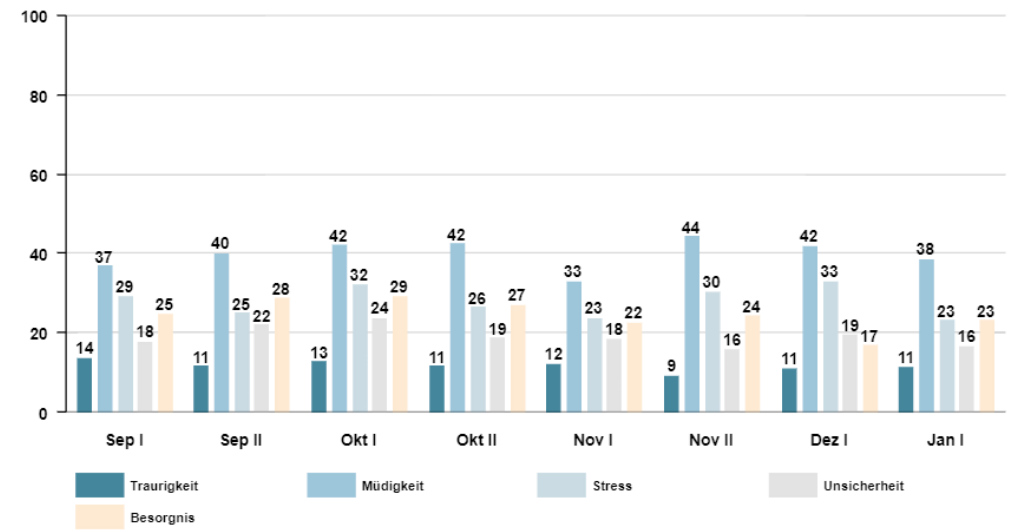


Wie ordnen Sie Ihre aktuelle Stimmung im Hinblick auf die folgenden Gefühle ein?

[Frage anzeigen](#)

Quelle: BaWü Report Stadt / Land: Stadt, n=2.658 Fälle

Gefühlslage negativ Bottom 2 in % - Land



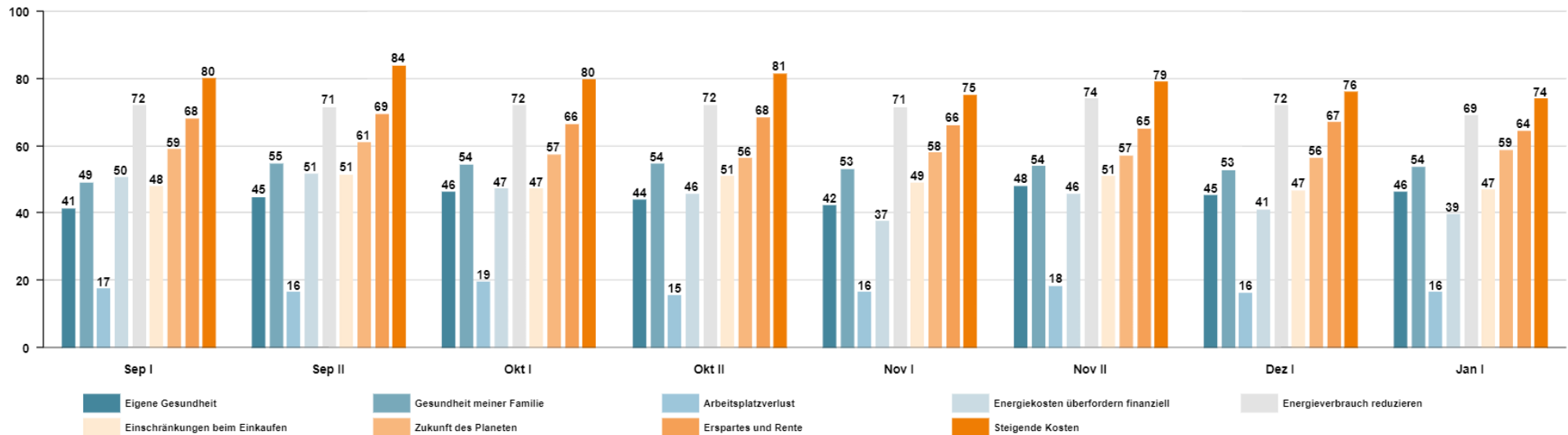
Wie ordnen Sie Ihre aktuelle Stimmung im Hinblick auf die folgenden Gefühle ein?

[Frage anzeigen](#)

Quelle: BaWü Report Stadt / Land: Land, n=1.537 Fälle

BETROFFENHEIT VON STEIGENDEN KOSTEN SINKT

Persönliche Betroffenheit Top 2 in %



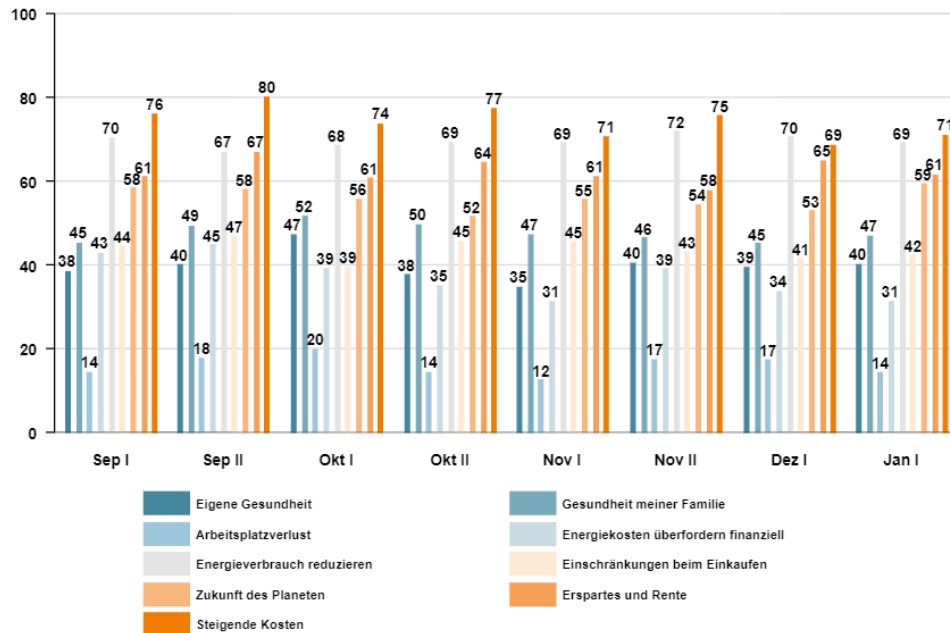
Inwiefern fühlen Sie sich persönlich von Krisen betroffen? Wie sehr treffen die folgenden Aussagen auf Sie zu?

[Frage anzeigen](#)

Quelle: BaWü Report, n=4.195 Fälle

BETROFFENHEIT NACH GESCHLECHT

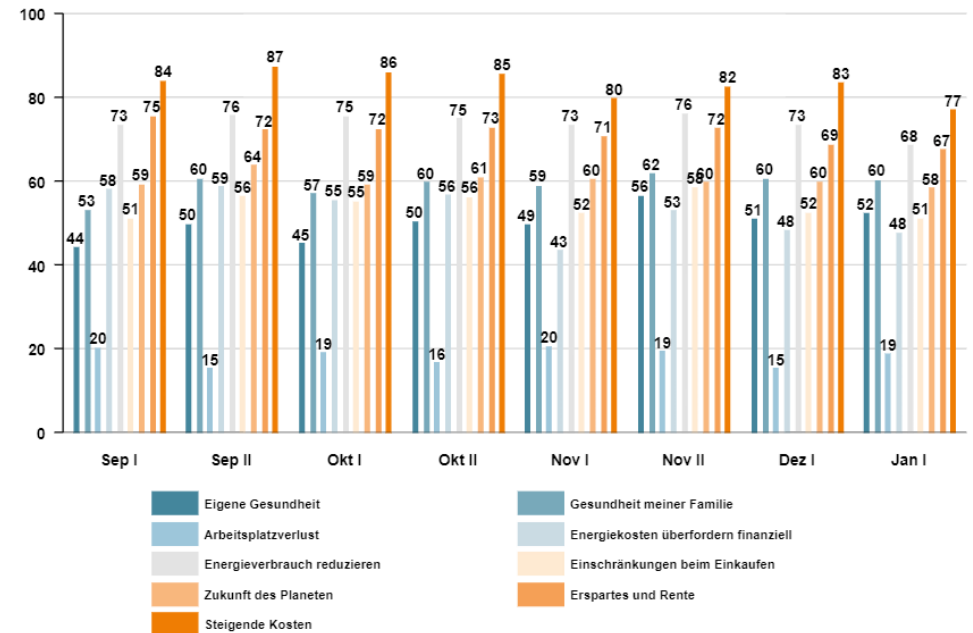
Persönliche Betroffenheit Top 2 in % - Männlich



[Frage anzeigen](#)

Quelle: BaWü Report Geschlecht: Männlich, n=2.126 Fälle

Persönliche Betroffenheit Top 2 in % - Weiblich

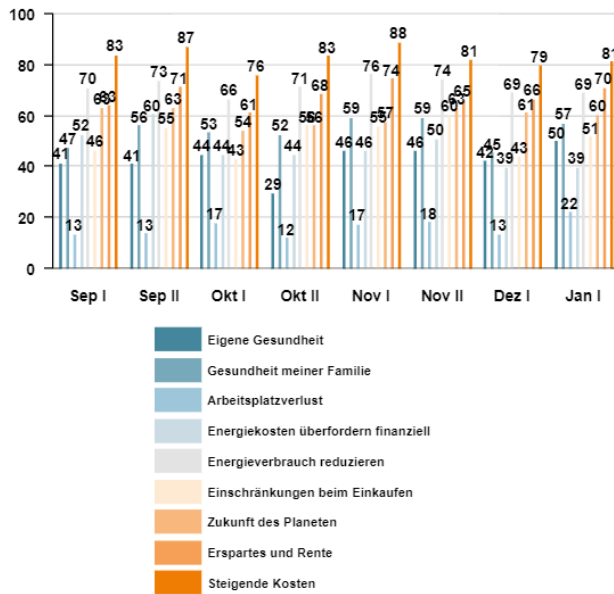


[Frage anzeigen](#)

Quelle: BaWü Report Geschlecht: Weiblich, n=2.062 Fälle

BETROFFENHEIT NACH ALTER

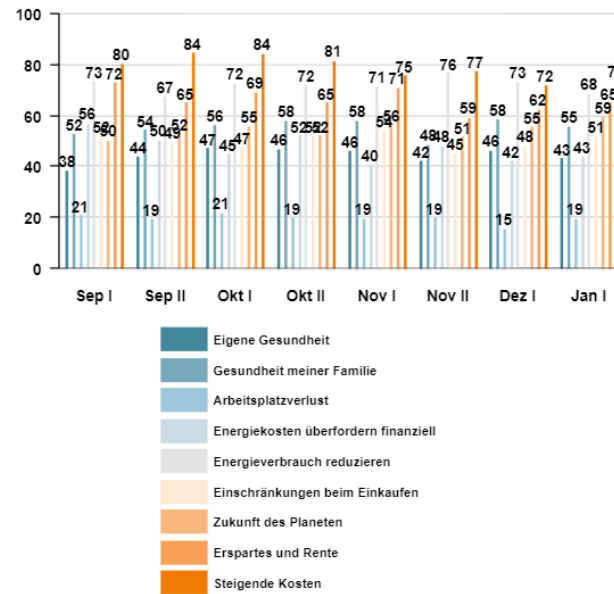
Persönliche Betroffenheit Top 2 in % - 16-29 Jahre



Inwiefern fühlen Sie sich persönlich von Krisen betr [Frage anzeigen](#)

Quelle: BaWü Report Altersgruppe: 16-29, n=905 Fälle

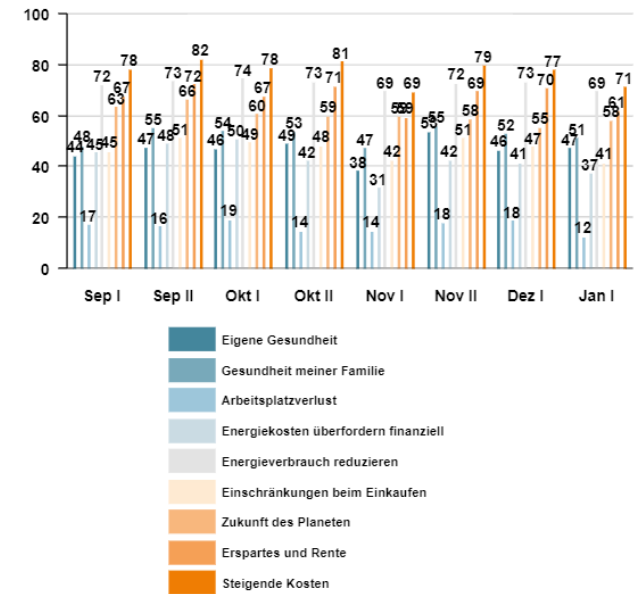
Persönliche Betroffenheit Top 2 in % - 30-49 Jahre



Inwiefern fühlen Sie sich persönlich von Krisen betr [Frage anzeigen](#)

Quelle: BaWü Report Altersgruppe: 30-49, n=1.371 Fälle

Persönliche Betroffenheit Top 2 in % - 50 Jahre und älter

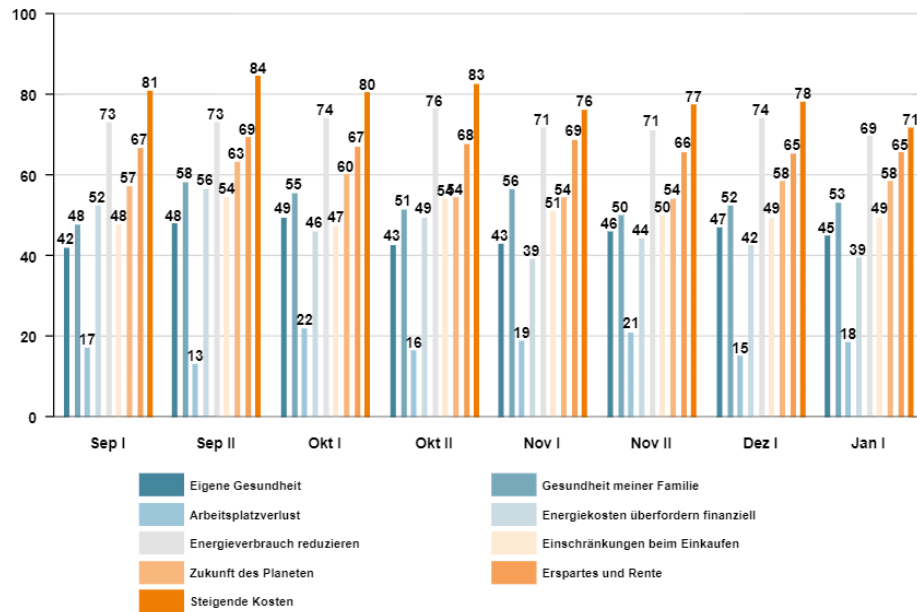


Inwiefern fühlen Sie sich persönlich von Krisen betr [Frage anzeigen](#)

Quelle: BaWü Report Altersgruppe: 50+, n=1.918 Fälle

BETROFFENHEIT NACH GEBIET

Persönliche Betroffenheit Top 2 in % - Baden

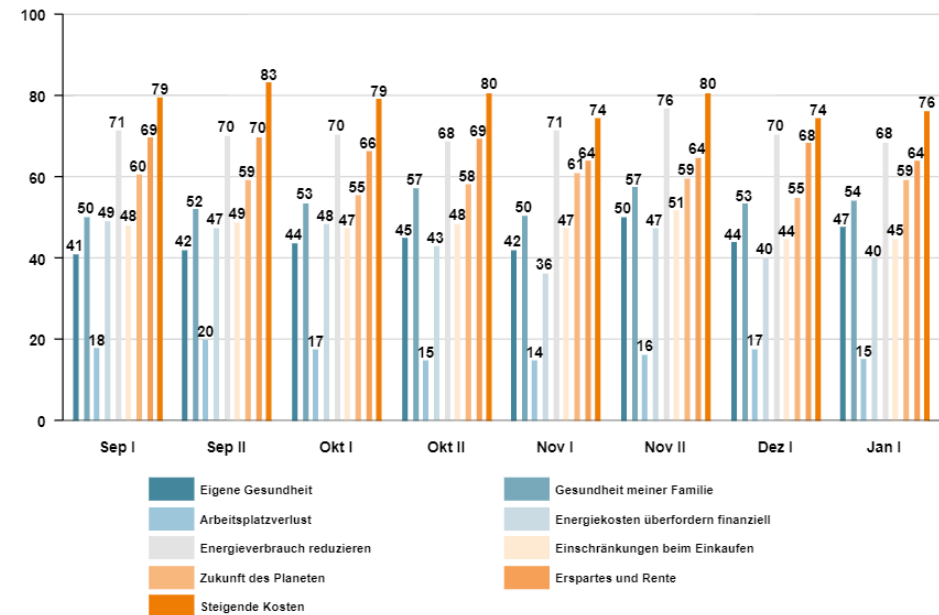


Inwiefern fühlen Sie sich persönlich von Krisen betroffen? Wie sehr treffen die folgenden Aussagen?

[Frage anzeigen](#)

Quelle: BaWü Report Region: Baden, n=1.938 Fälle

Persönliche Betroffenheit Top 2 in % - Württemberg



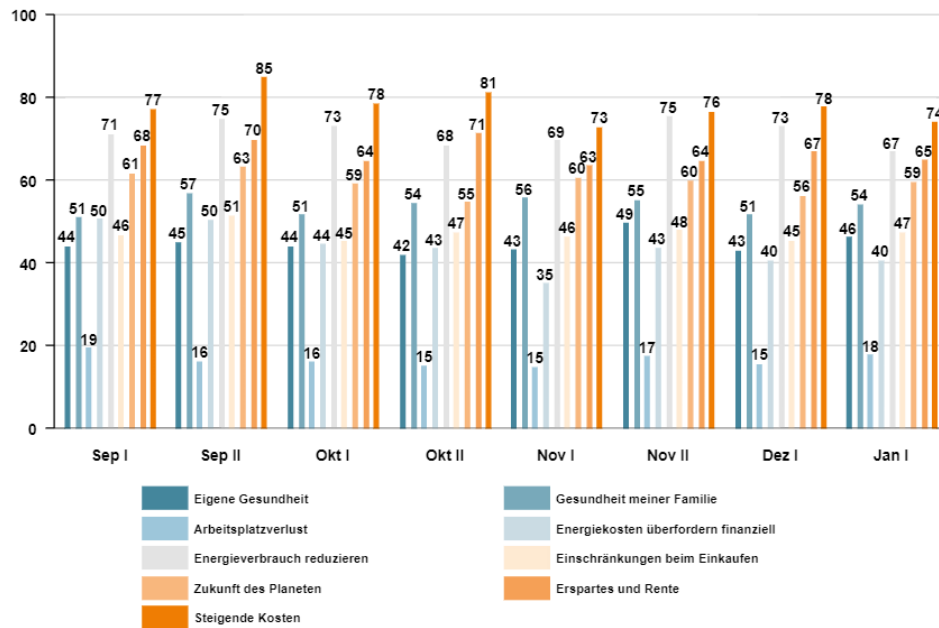
Inwiefern fühlen Sie sich persönlich von Krisen betroffen? Wie sehr treffen die folgenden Aussagen?

[Frage anzeigen](#)

Quelle: BaWü Report Region: Württemberg, n=2.257 Fälle

BETROFFENHEIT NACH STADT/LAND

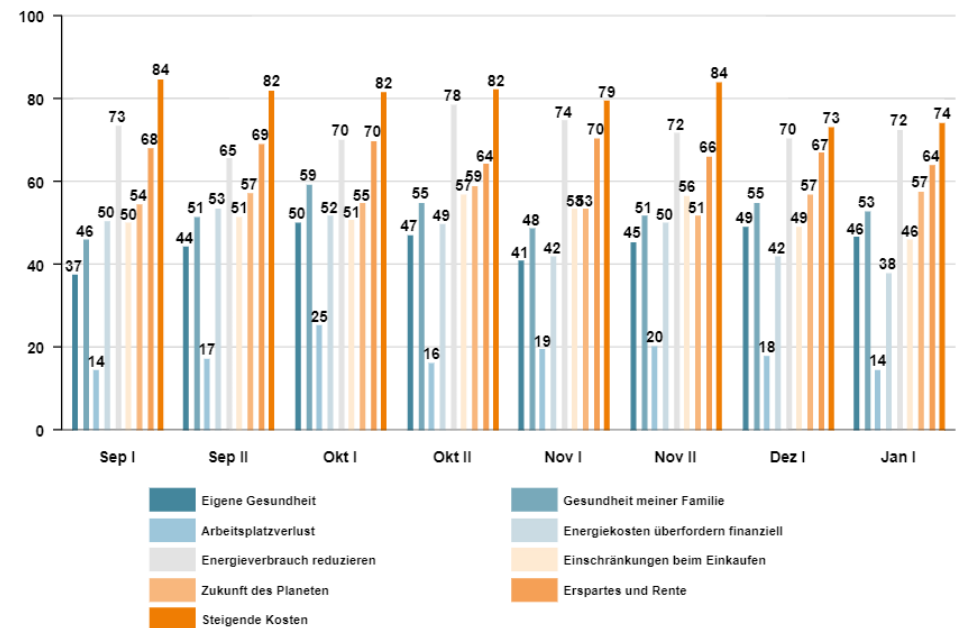
Persönliche Betroffenheit Top 2 in % - Stadt



[Frage anzeigen](#)

Quelle: BaWü Report Stadt / Land: Stadt, n=2.658 Fälle

Persönliche Betroffenheit Top 2 in % - Land

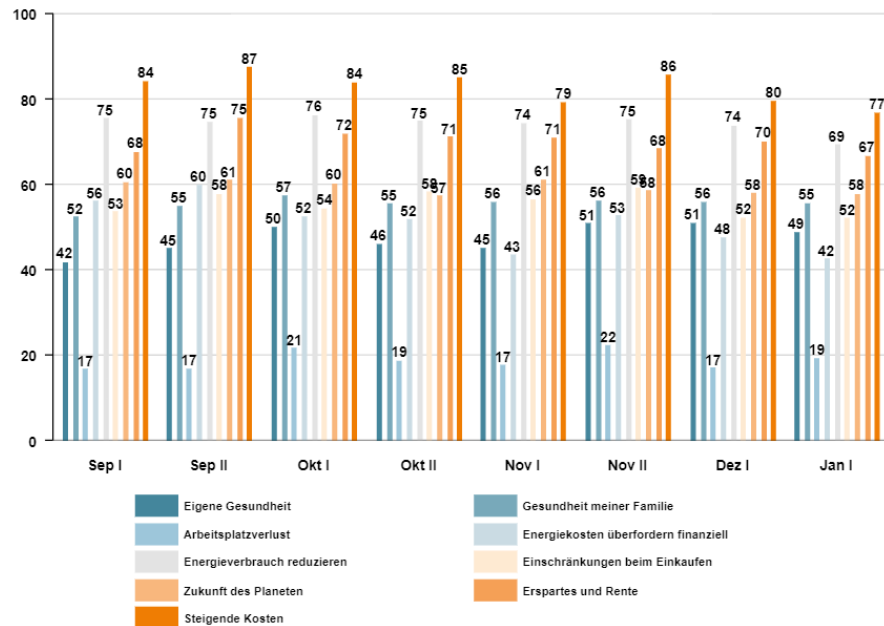


[Frage anzeigen](#)

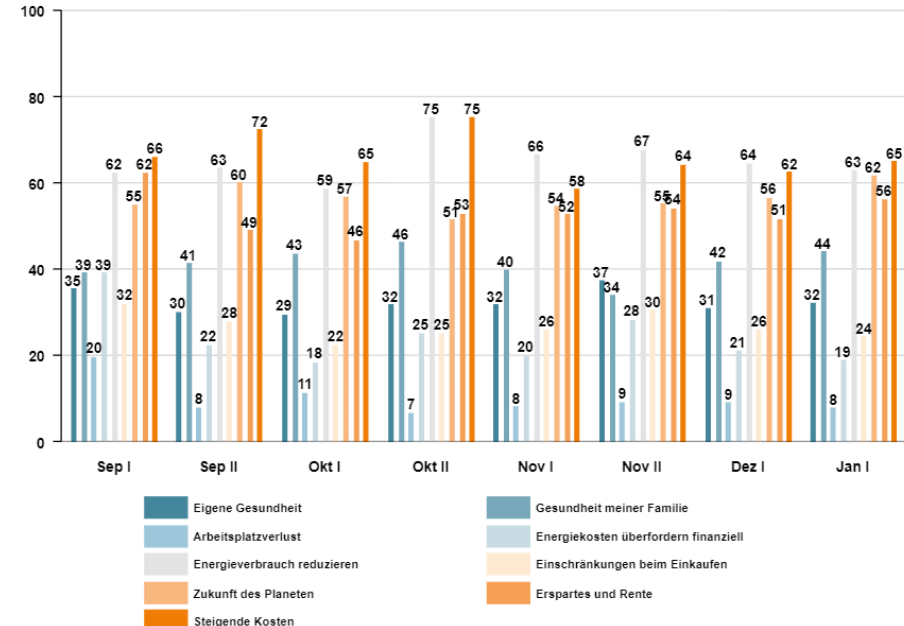
Quelle: BaWü Report Stadt / Land: Land, n=1.537 Fälle

BETROFFENHEIT NACH EINKOMMEN

Persönliche Betroffenheit Top 2 in % - HNE bis unter 5.000 Euro



Persönliche Betroffenheit Top 2 in % - HNE ab 5.000 Euro



Inwiefern fühlen Sie sich persönlich von Krisen betroffen? Wie sehr treffen die folgenden Aussagen

[Frage anzeigen](#)

Quelle: BaWü Report Haushaltsnettoeinkommen: bis unter 5.000 EUR, n=2.527 Fälle

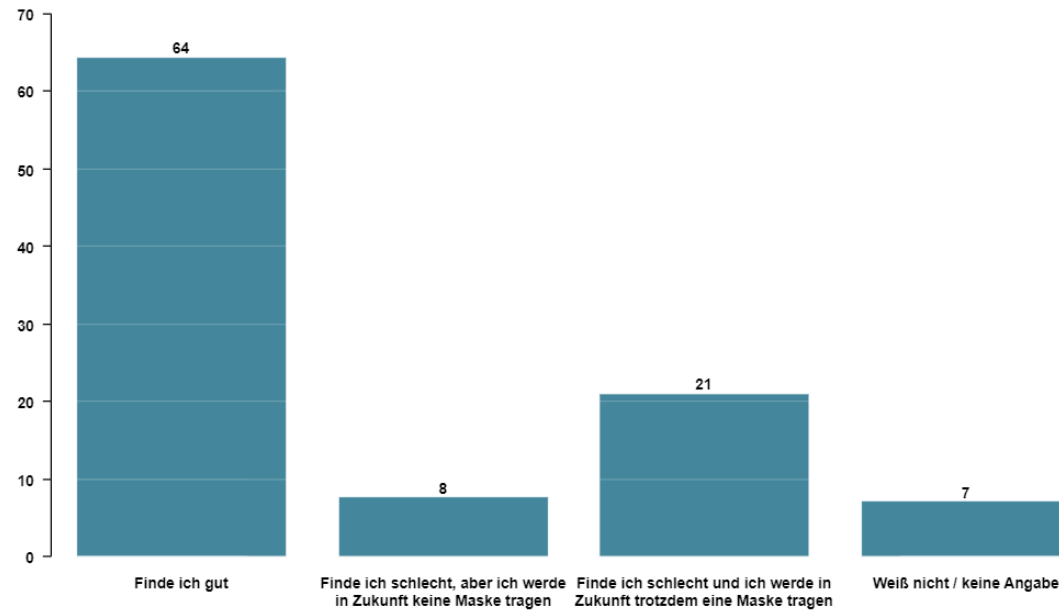
Inwiefern fühlen Sie sich persönlich von Krisen betroffen? Wie sehr treffen die folgenden Aussagen

[Frage anzeigen](#)

Quelle: BaWü Report Haushaltsnettoeinkommen: ab 5.000 EUR, n=729 Fälle

EINE GROSSE MEHRHEIT BEGRÜSST DAS ENDE DER MASKENPFLICHT IM ÖPNV

Maskenpflicht ÖPNV in %



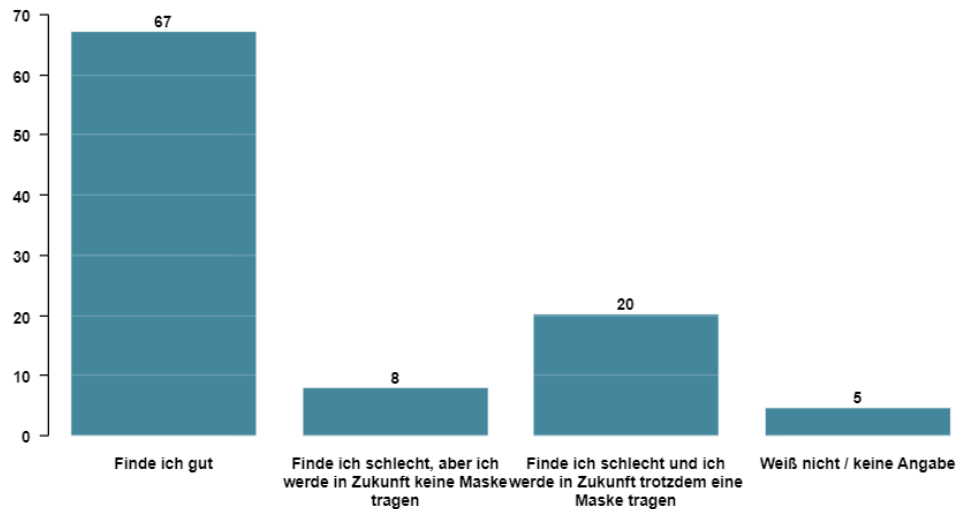
Ab dem 01.02 entfällt in Baden-Württemberg die Maskenpflicht im ÖPNV. Wie stehen Sie dieser Entscheidung gegenüber?

[Frage anzeigen](#)

Quelle: BaWü Report, n=525 Fälle

ENDE MASKENPFLICHT NACH GESCHLECHT

Maskenpflicht ÖPNV in % - Männlich

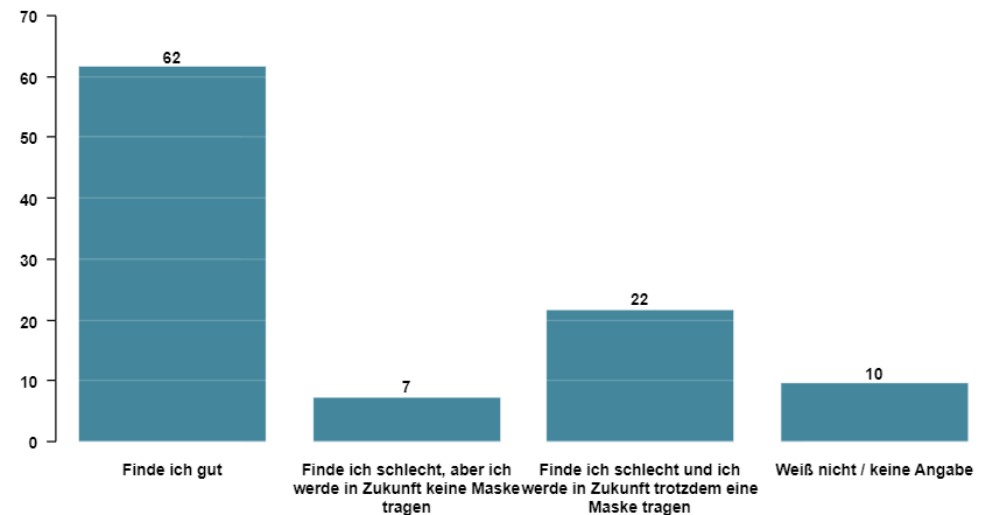


Ab dem 01.02 entfällt in Baden-Württemberg die Maskenpflicht im ÖPNV. Wie stehen Sie dieser Er

[Frage anzeigen](#)

Quelle: BaWü Report Geschlecht: Männlich, n=262 Fälle

Maskenpflicht ÖPNV in % - Weiblich



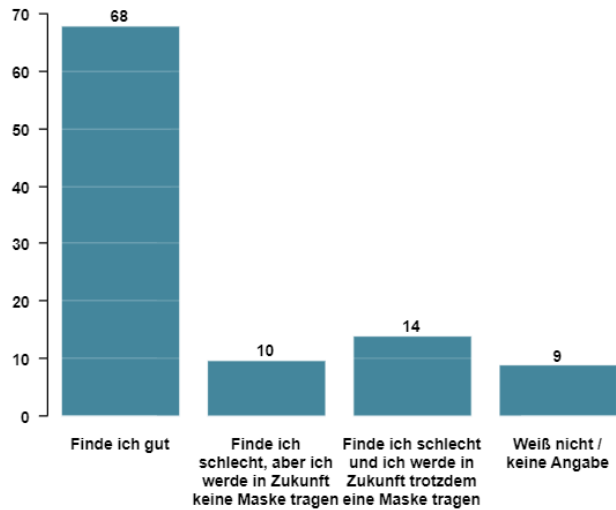
Ab dem 01.02 entfällt in Baden-Württemberg die Maskenpflicht im ÖPNV. Wie stehen Sie dieser Er

[Frage anzeigen](#)

Quelle: BaWü Report Geschlecht: Weiblich, n=263 Fälle

ENDE MASKENPFLICHT NACH ALTER

Maskenpflicht ÖPNV in % - 16-29 Jahre

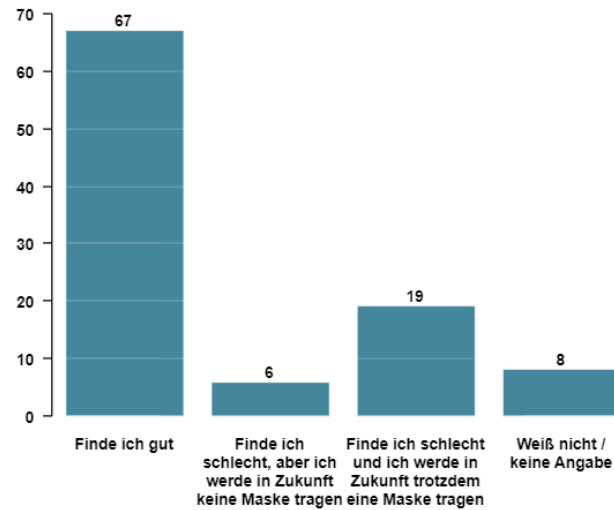


Ab dem 01.02 entfällt in Baden-Württemberg die Ma:

[Frage anzeigen](#)

Quelle: BaWü Report Altersgruppe: 16-29, n=115 Fälle

Maskenpflicht ÖPNV in % - 30-49 Jahre

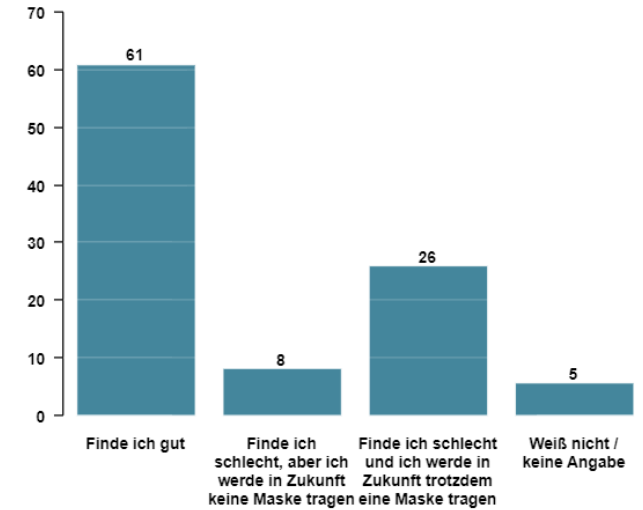


Ab dem 01.02 entfällt in Baden-Württemberg die Ma:

[Frage anzeigen](#)

Quelle: BaWü Report Altersgruppe: 30-49, n=173 Fälle

Maskenpflicht ÖPNV in % - 50 Jahre und älter



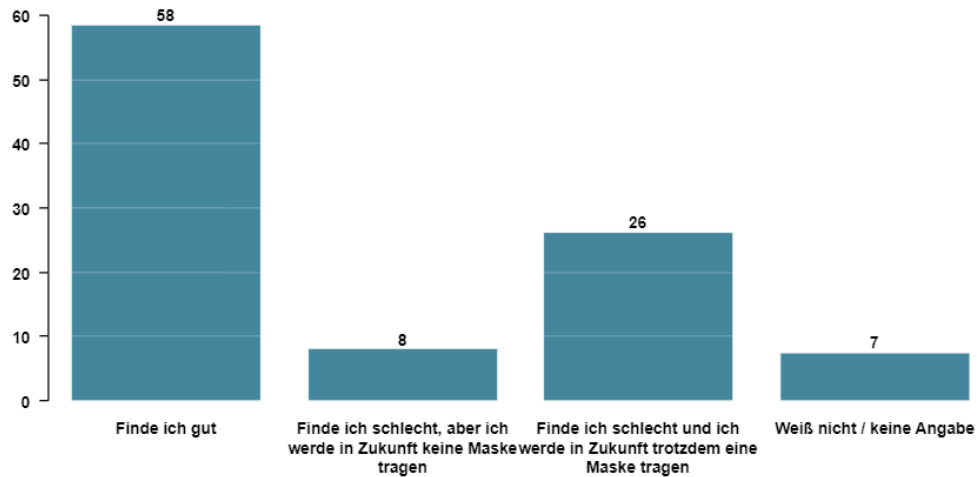
Ab dem 01.02 entfällt in Baden-Württemberg die Ma:

[Frage anzeigen](#)

Quelle: BaWü Report Altersgruppe: 50+, n=237 Fälle

ENDE MASKENPFLICHT NACH STADT/LAND

Maskenpflicht ÖPNV in % - Stadt

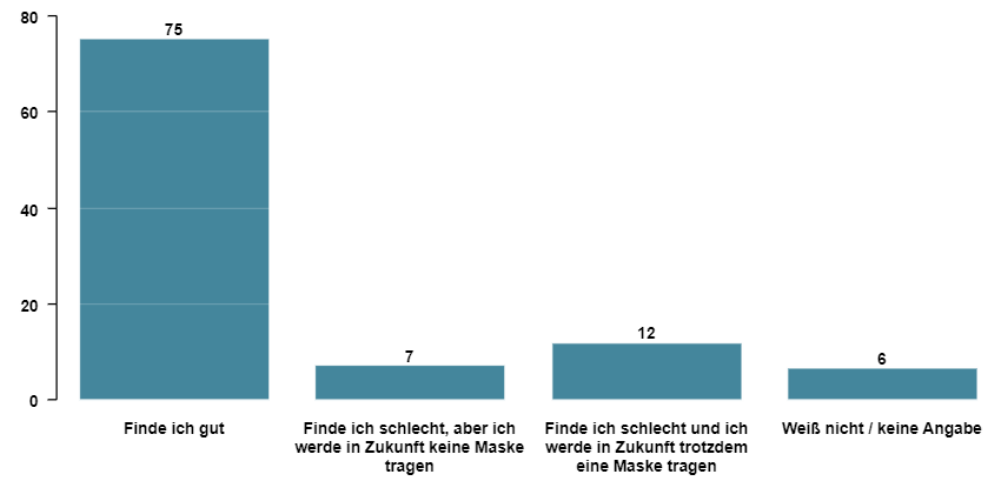


Ab dem 01.02 entfällt in Baden-Württemberg die Maskenpflicht im ÖPNV. Wie stehen Sie dieser Er

[Frage anzeigen](#)

Quelle: BaWü Report Stadt / Land: Stadt, n=337 Fälle

Maskenpflicht ÖPNV in % - Land



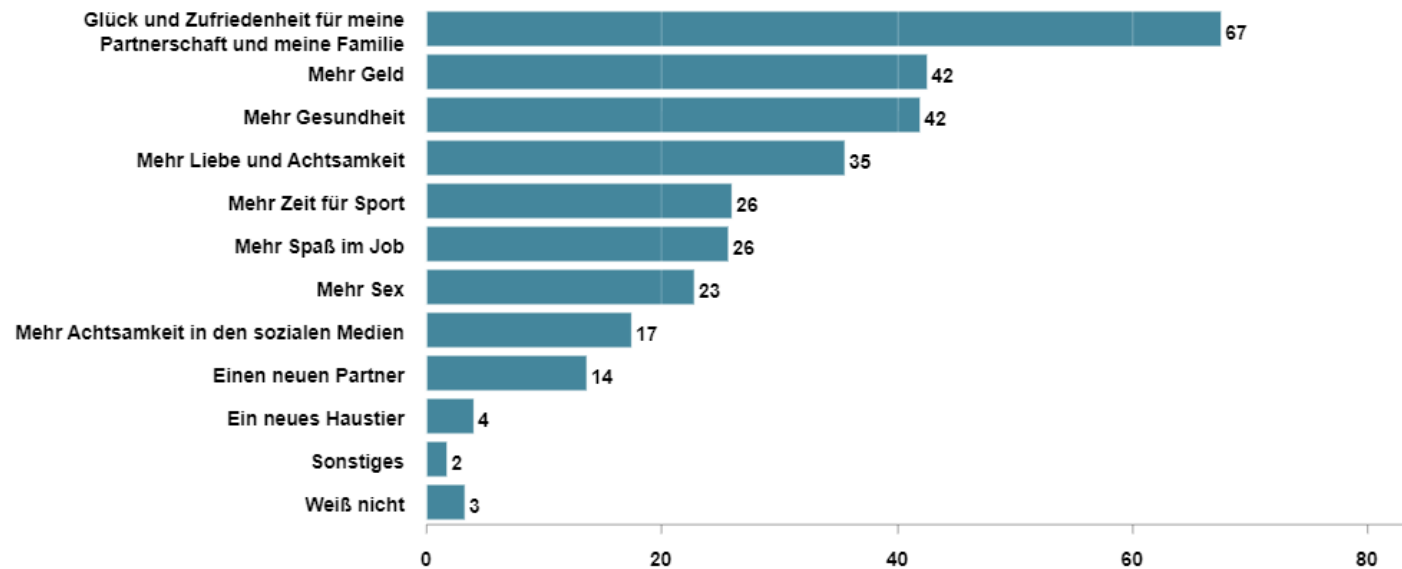
Ab dem 01.02 entfällt in Baden-Württemberg die Maskenpflicht im ÖPNV. Wie stehen Sie dieser Er

[Frage anzeigen](#)

Quelle: BaWü Report Stadt / Land: Land, n=188 Fälle

GLÜCK IST DER GRÖSSTE WUNSCH FÜR 2023

Wünsche 2023 in %



Und was wünschen Sie sich ganz persönlich für das neue Jahr, wenn es ganz allein nach Ihnen ginge?

[Frage anzeigen](#)

Quelle: BaWü Report, n=525 Fälle

STUDIE BADEN-WÜRTTEMBERG
REPORT

LET'S TALK ABOUT SEX, BABY! NEUJAHRSVORSÄTZE IM SCHLAFZIMMER

BEI DEN WÜNSCHEN NACH „MEHR SEX“ IM NEUEN
JAHR KOMMEN FRAUEN UND MÄNNER NOCH NICHT
AUF EINEN NENNER:

♀ 12%

♂ 34%

FUN FACT

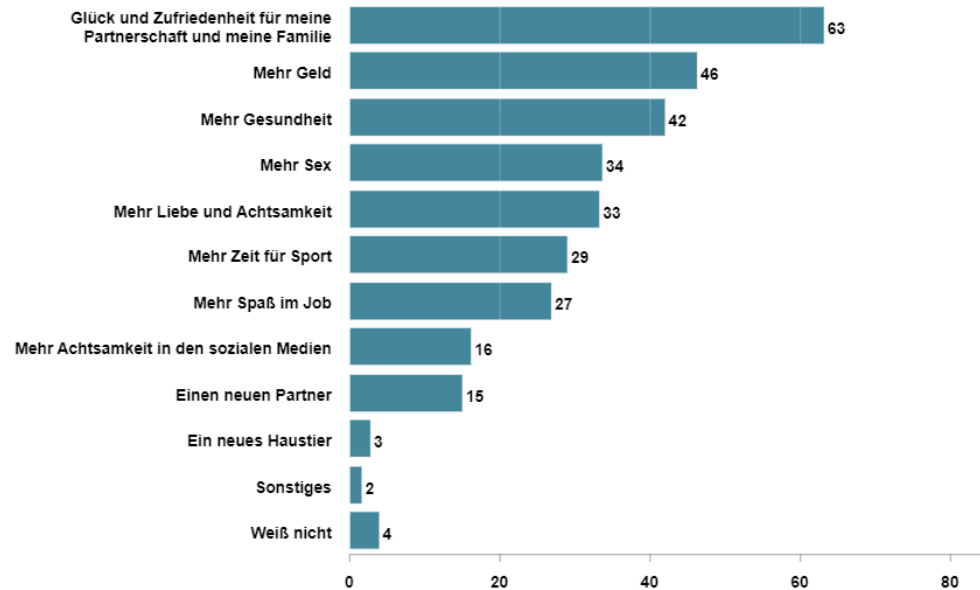
Mehr Frauen wünschen
sich lieber gleich
einen **neuen Partner**,
als nur mehr Sex.



Foto: picture alliance / Zoonar | Darya Petrenko

MÄNNER WÜNSCHEN SICH MEHR SEX, FRAUEN LIEBE UND ACHTSAMKEIT

Wünsche 2023 in % - Männlich

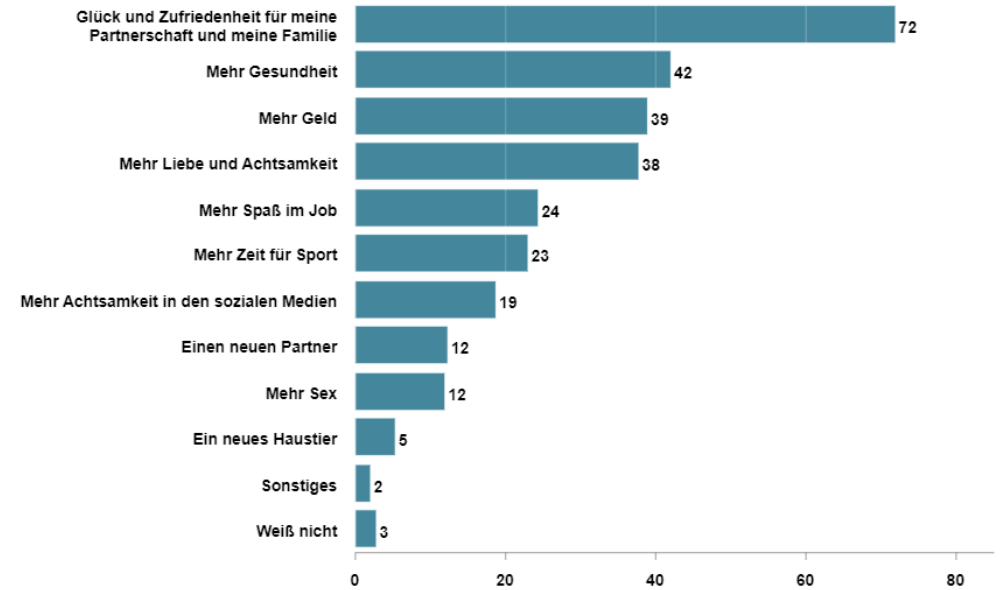


Und was wünschen Sie sich ganz persönlich für das neue Jahr, wenn es ganz allein nach Ihnen gi

[Frage anzeigen](#)

Quelle: BaWü Report Geschlecht: Männlich, n=262 Fälle

Wünsche 2023 in % - Weiblich



Und was wünschen Sie sich ganz persönlich für das neue Jahr, wenn es ganz allein nach Ihnen gi

[Frage anzeigen](#)

Quelle: BaWü Report Geschlecht: Weiblich, n=263 Fälle

WÜNSCHE NACH ALTER

Wünsche 2023 in % - 16-29 Jahre

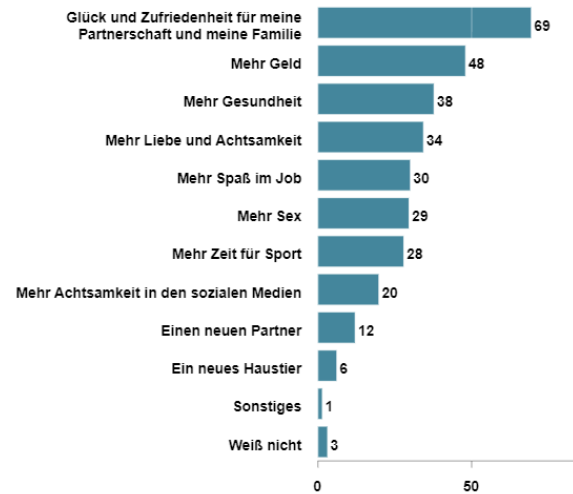


Und was wünschen Sie sich ganz persönlich für das

[Frage anzeigen](#)

Quelle: BaWü Report Altersgruppe: 16-29, n=115 Fälle

Wünsche 2023 in % - 30-49 Jahre

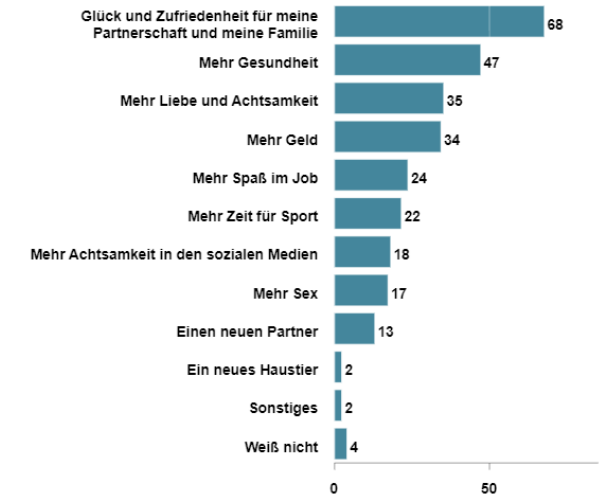


Und was wünschen Sie sich ganz persönlich für das

[Frage anzeigen](#)

Quelle: BaWü Report Altersgruppe: 30-49, n=173 Fälle

Wünsche 2023 in % - 50 Jahre und älter



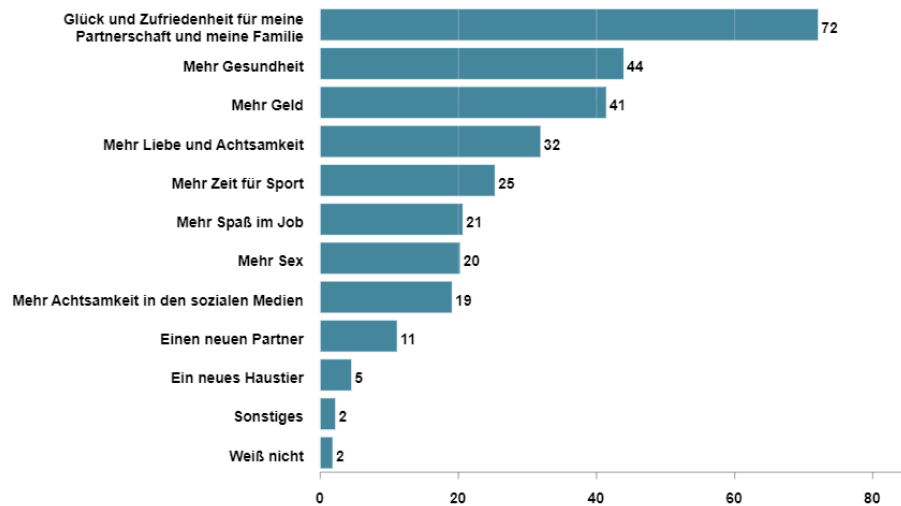
Und was wünschen Sie sich ganz persönlich für das

[Frage anzeigen](#)

Quelle: BaWü Report Altersgruppe: 50+, n=237 Fälle

WÜNSCHE NACH REGION

Wünsche 2023 in % - Baden

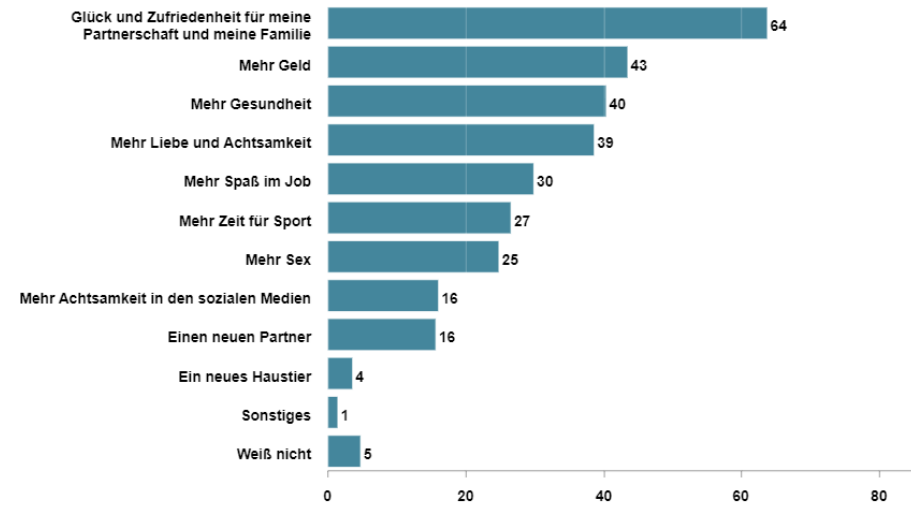


Und was wünschen Sie sich ganz persönlich für das neue Jahr, wenn es ganz allein nach Ihnen gi

[Frage anzeigen](#)

Quelle: BaWü Report Region: Baden, n=242 Fälle

Wünsche 2023 in % - Württemberg



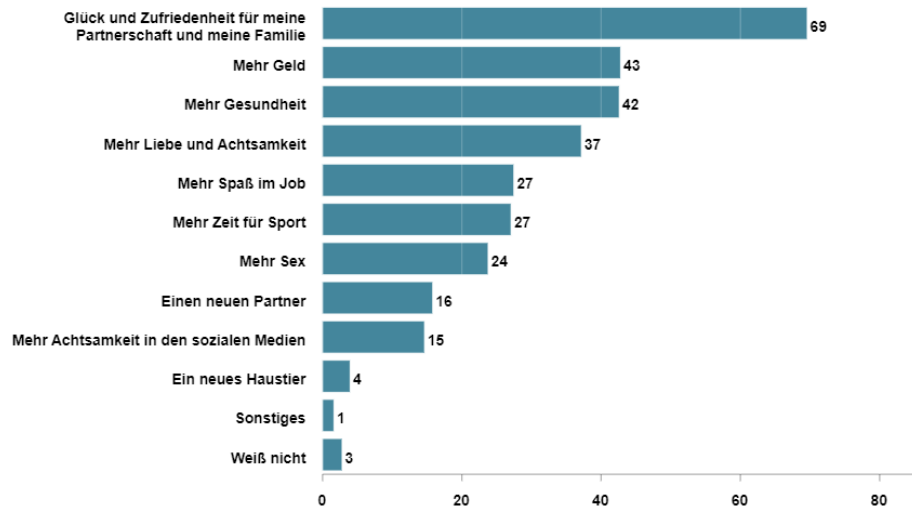
Und was wünschen Sie sich ganz persönlich für das neue Jahr, wenn es ganz allein nach Ihnen gi

[Frage anzeigen](#)

Quelle: BaWü Report Region: Württemberg, n=283 Fälle

WÜNSCHE STADT/LAND

Wünsche 2023 in % - Stadt

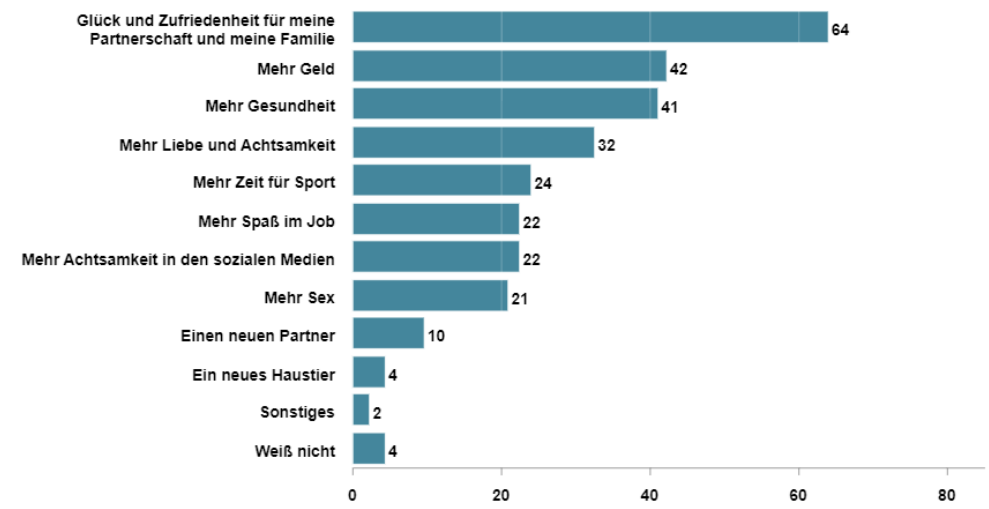


Und was wünschen Sie sich ganz persönlich für das neue Jahr, wenn es ganz allein nach Ihnen gi

[Frage anzeigen](#)

Quelle: BaWü Report Stadt / Land: Stadt, n=337 Fälle

Wünsche 2023 in % - Land



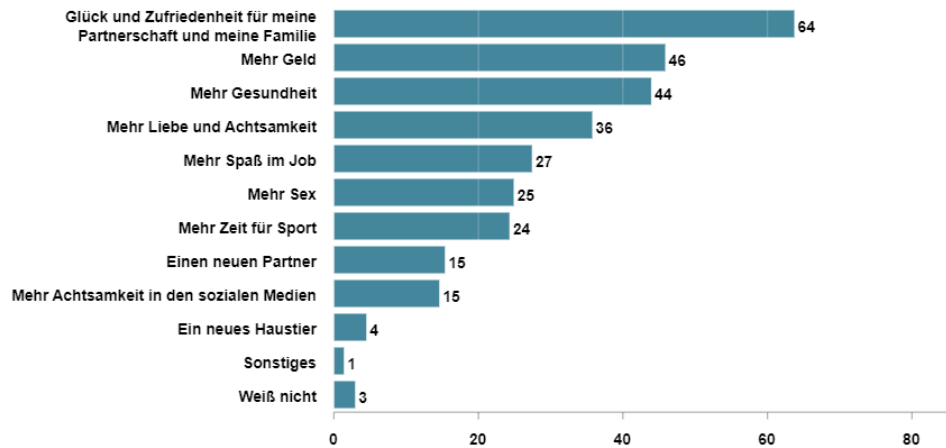
Und was wünschen Sie sich ganz persönlich für das neue Jahr, wenn es ganz allein nach Ihnen gi

[Frage anzeigen](#)

Quelle: BaWü Report Stadt / Land: Land, n=188 Fälle

WÜNSCHE NACH EINKOMMEN

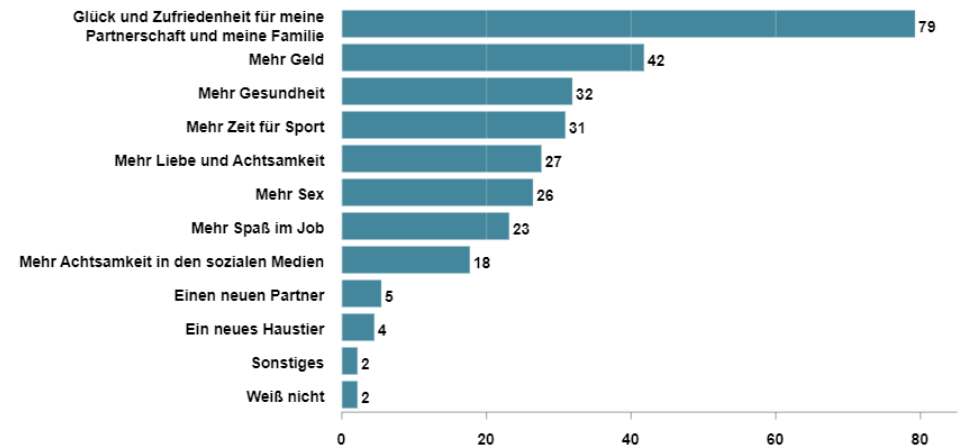
Wünsche 2023 in % - HNE bis unter 5.000 Euro



Und was wünschen Sie sich ganz persönlich für das neue Jahr, wenn es ganz allein nach Ihnen geht? [Frage anzeigen](#)

Quelle: BaWü Report Haushaltsnettoeinkommen: bis unter 5.000 EUR, n=314 Fälle

Wünsche 2023 in % - HNE ab 5.000 Euro



Und was wünschen Sie sich ganz persönlich für das neue Jahr, wenn es ganz allein nach Ihnen geht? [Frage anzeigen](#)

Quelle: BaWü Report Haushaltsnettoeinkommen: ab 5.000 EUR, n=91 Fälle

STUDIE BADEN-WÜRTTEMBERG
REPORT

HEIMAT STATT HÜTTE **FERIEN OHNE FLUGZEUG**

**DIESES JAHR BLEIBEN WIR DAHEIM -
HIER SOLL DER NÄCHSTE URLAUB STATTFINDEN:**

IN BADEN-WÜRTTEMBERG 11%

AUF DER PISTE 6%

ÜBRIGENS

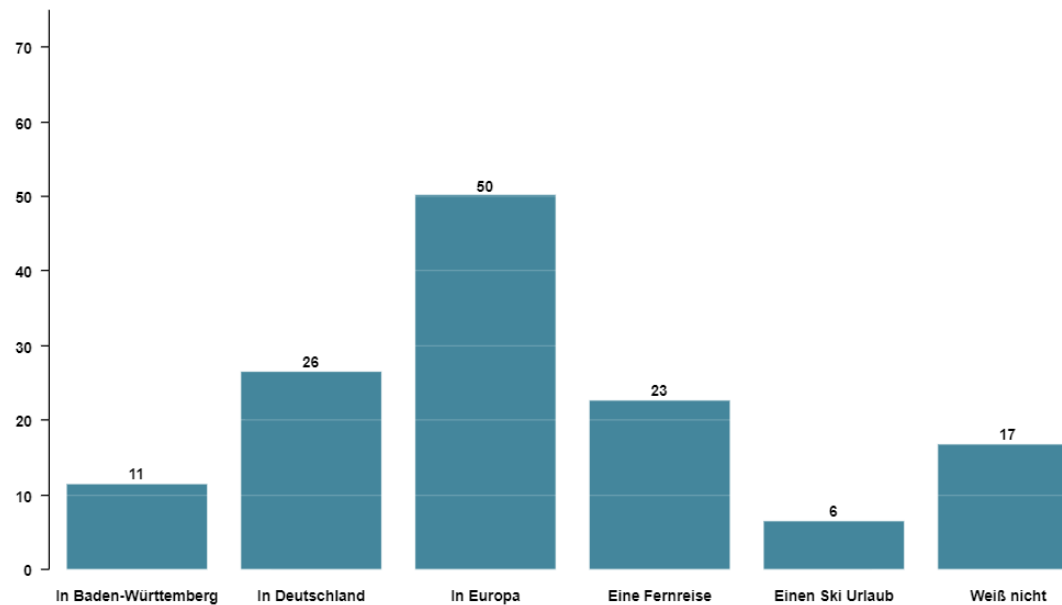
**Jeder Zweite
möchte seinen Urlaub
innerhalb Europas
verbringen.**



Foto: picture alliance / Zoonar | Cigdem Simsek

URLAUB WIRD AM LIEBSTEN IN EUROPA GEMACHT

Urlaub in %

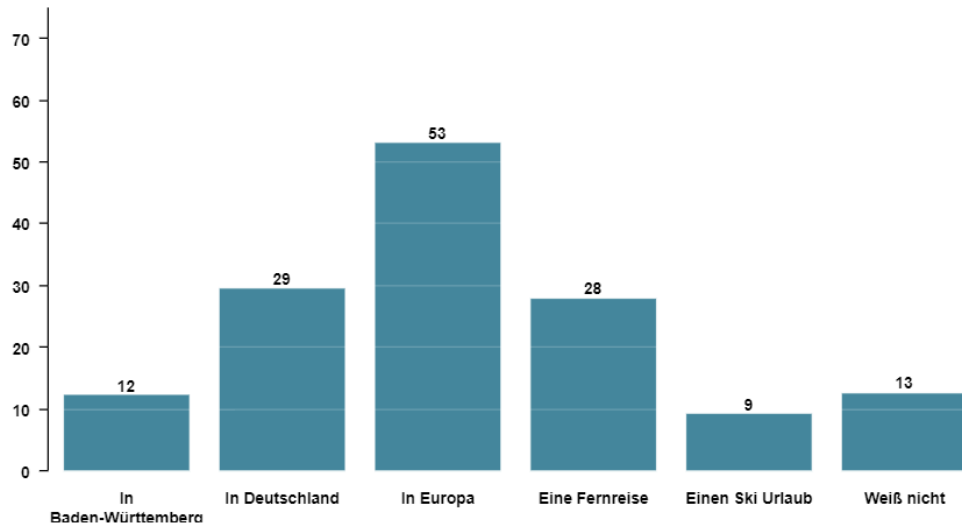


Wie möchten Sie dieses Jahr Urlaub machen?

Quelle: BaWü Report, n=525 Fälle

URLAUSZIELE NACH GESCHLECHT

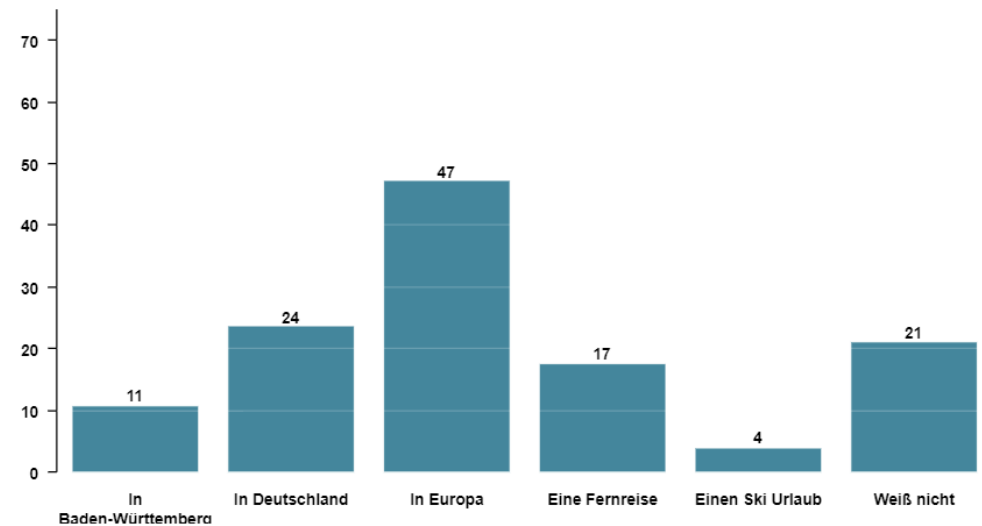
Urlaub in % - Männlich



Wie möchten Sie dieses Jahr Urlaub machen?

Quelle: BaWü Report Geschlecht: Männlich, n=262 Fälle

Urlaub in % - Weiblich

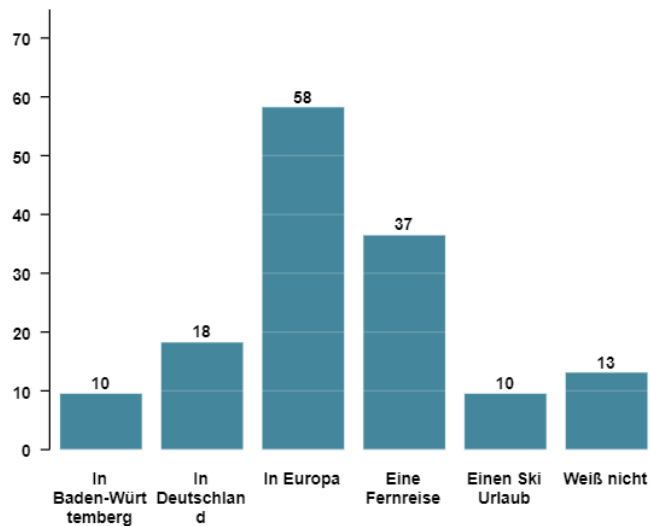


Wie möchten Sie dieses Jahr Urlaub machen?

Quelle: BaWü Report Geschlecht: Weiblich, n=263 Fälle

URLAUBSZIELE NACH ALTER

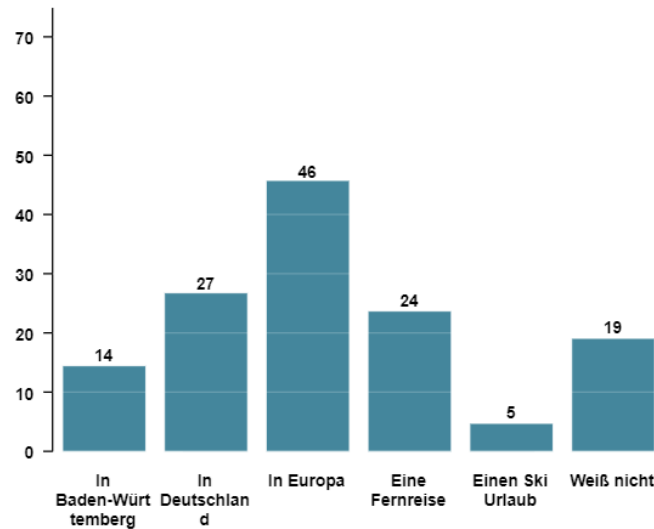
Urlaub in % - 16-29 Jahre



Wie möchten Sie dieses Jahr Urlaub machen?

Quelle: BaWü Report Altersgruppe: 16-29, n=115 Fälle

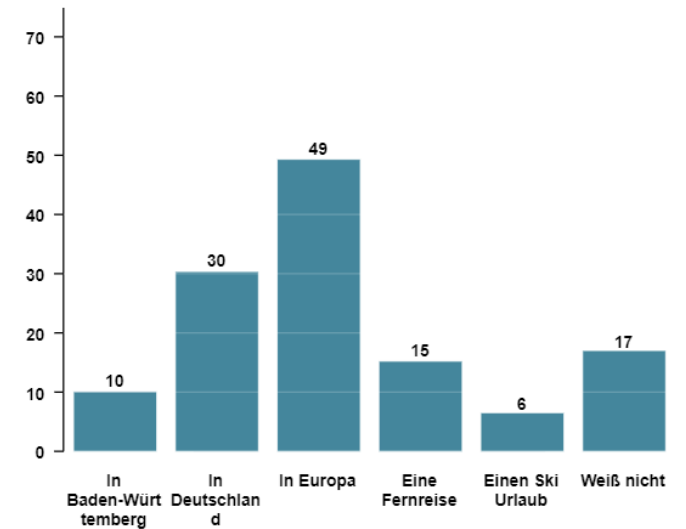
Urlaub in % - 30-49 Jahre



Wie möchten Sie dieses Jahr Urlaub machen?

Quelle: BaWü Report Altersgruppe: 30-49, n=173 Fälle

Urlaub in % - 50 Jahre und älter

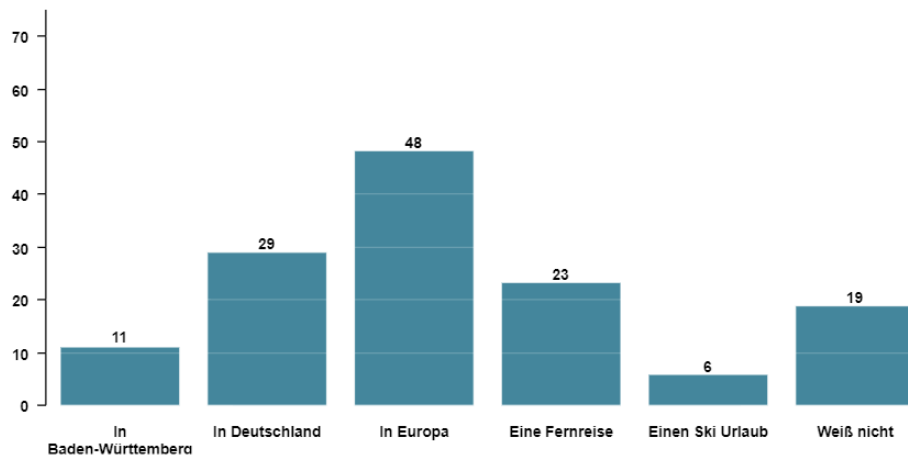


Wie möchten Sie dieses Jahr Urlaub machen?

Quelle: BaWü Report Altersgruppe: 50+, n=237 Fälle

URLAUBSZIELE NACH STADT/LAND

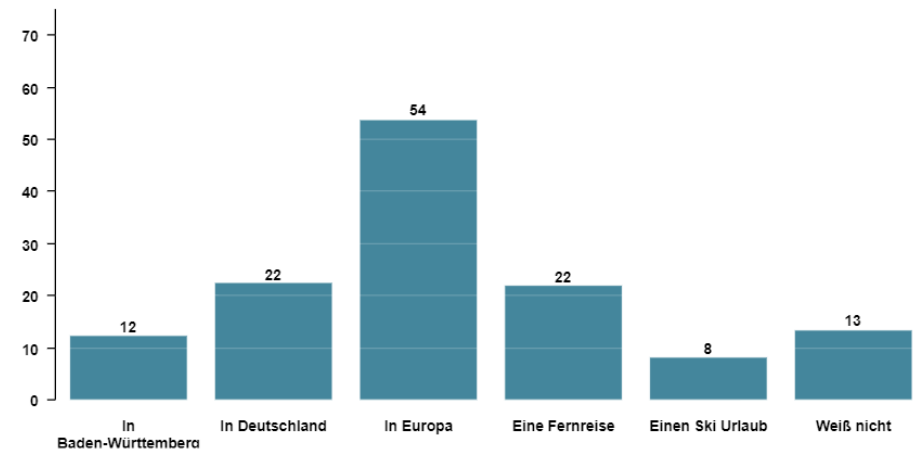
Urlaub in % - Stadt



Wie möchten Sie dieses Jahr Urlaub machen?

Quelle: BaWü Report Stadt / Land: Stadt, n=337 Fälle

Urlaub in % - Land

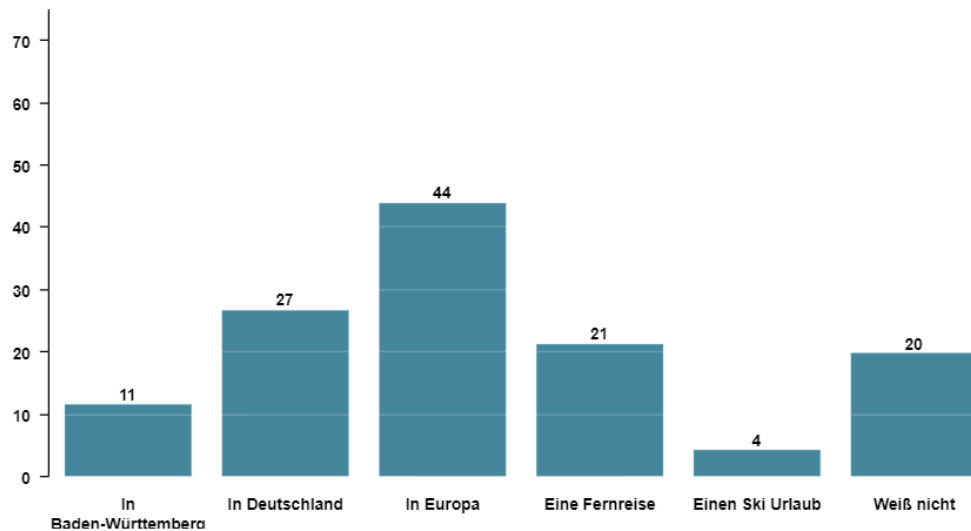


Wie möchten Sie dieses Jahr Urlaub machen?

Quelle: BaWü Report Stadt / Land: Land, n=188 Fälle

URLAUBSZIELE NACH EINKOMMEN

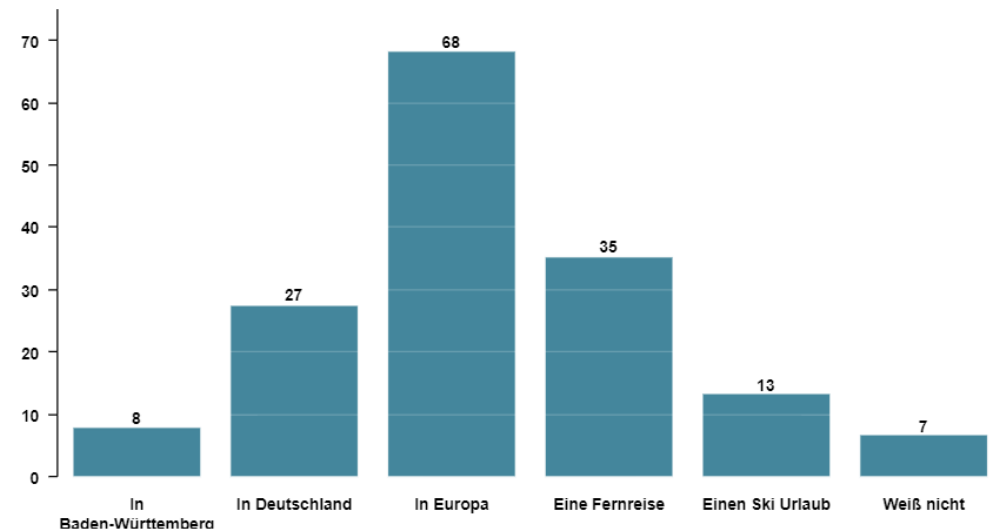
Urlaub in % - HNE bis unter 5.000 Euro



Wie möchten Sie dieses Jahr Urlaub machen?

Quelle: BaWü Report Haushaltsnettoeinkommen: bis unter 5.000 EUR, n=314 Fälle

Urlaub in % - HNE ab 5.000 Euro



Wie möchten Sie dieses Jahr Urlaub machen?

Quelle: BaWü Report Haushaltsnettoeinkommen: ab 5.000 EUR, n=91 Fälle

STUDIE BADEN-WÜRTTEMBERG
REPORT

LEERE LIFTE IN BADEN-WÜRTTEMBERG?

DIE ZUKUNFT DES SKISPORTES

65 % DER BEFRAGTEN GLAUBEN NICHT,
DASS SKIFAHREN IN BADEN-WÜRTTEMBERG
EINE ZUKUNFT HAT.

♂ 68%

... DER MÄNNER GLAUBEN NICHT
AN DIE ZUKUNFT DES SKIFAHRENS
IN BADEN-WÜRTTEMBERG

62% ♀

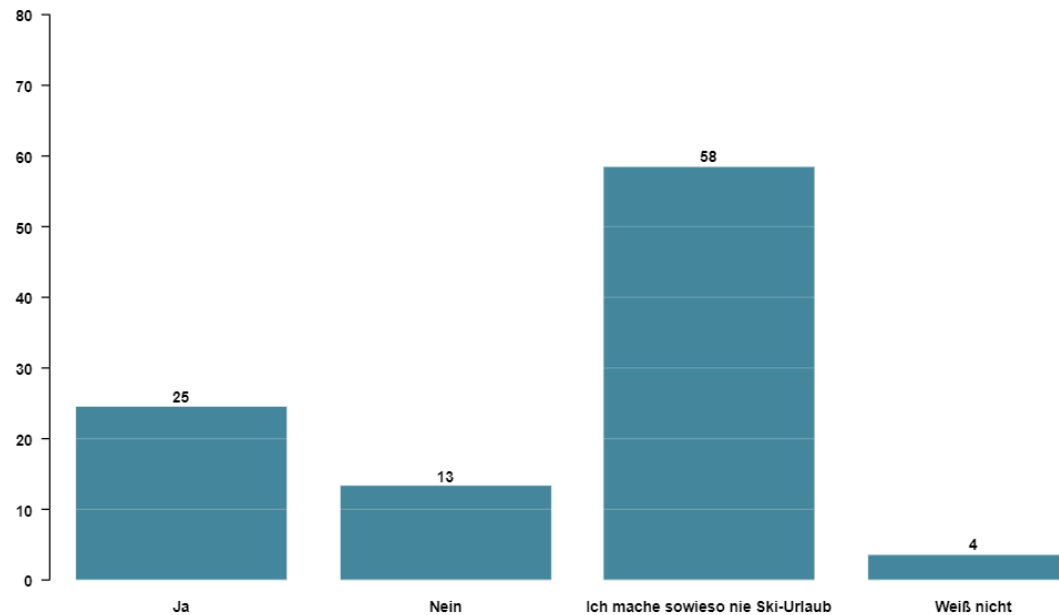
... DER FRAUEN GLAUBEN NICHT
AN DIE ZUKUNFT DES SKIFAHRENS
IN BADEN-WÜRTTEMBERG

PICTURE ALLIANCE / BILDKUNDEL / MCPHOTO | MCPHOTO



GROSSE MEHRHEIT PLANT KEINEN SKIURLAUB

Ski Urlaub Verzicht in %



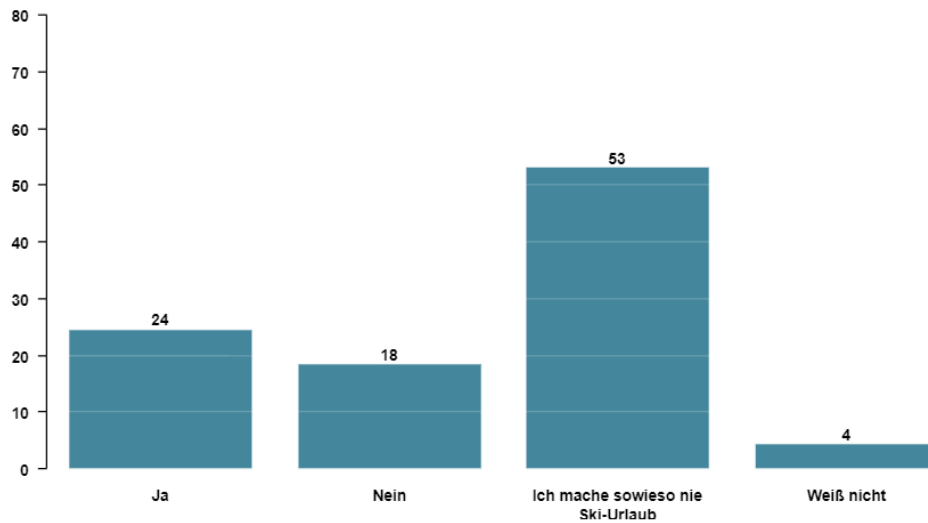
Würden Sie aufgrund des Klimawandels auf den Ski-Urlaub verzichten?

[Frage anzeigen](#)

Quelle: BaWü Report, n=525 Fälle

SKIURLAUB NACH GESCHLECHT

Ski Urlaub Verzicht in % - Männlich

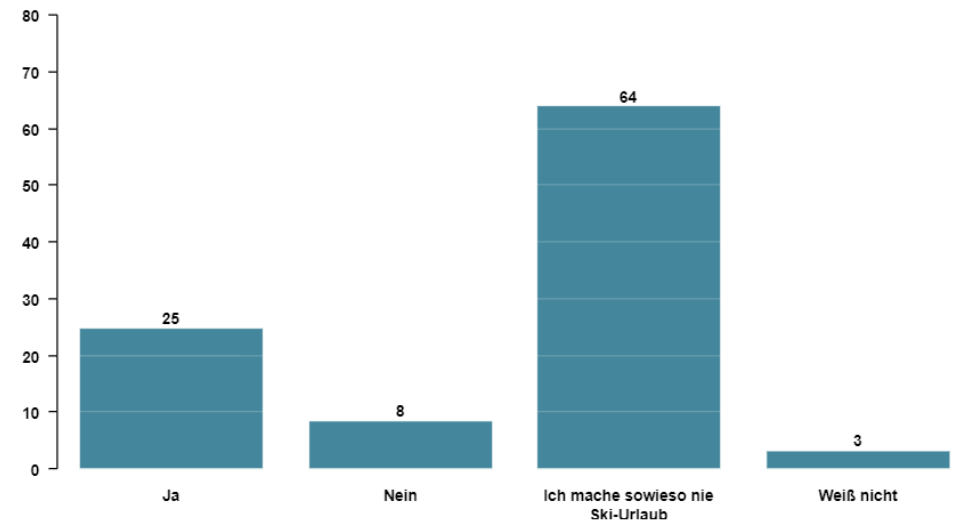


Würden Sie aufgrund des Klimawandels auf den Ski-Urlaub verzichten?

[Frage anzeigen](#)

Quelle: BaWü Report Geschlecht: Männlich, n=262 Fälle

Ski Urlaub Verzicht in % - Weiblich



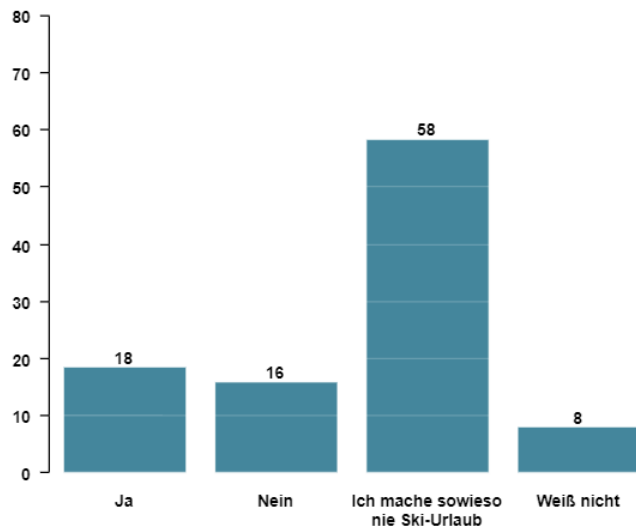
Würden Sie aufgrund des Klimawandels auf den Ski-Urlaub verzichten?

[Frage anzeigen](#)

Quelle: BaWü Report Geschlecht: Weiblich, n=263 Fälle

SKIURLAUB NACH ALTER

Ski Urlaub Verzicht in % - 16-29 Jahre

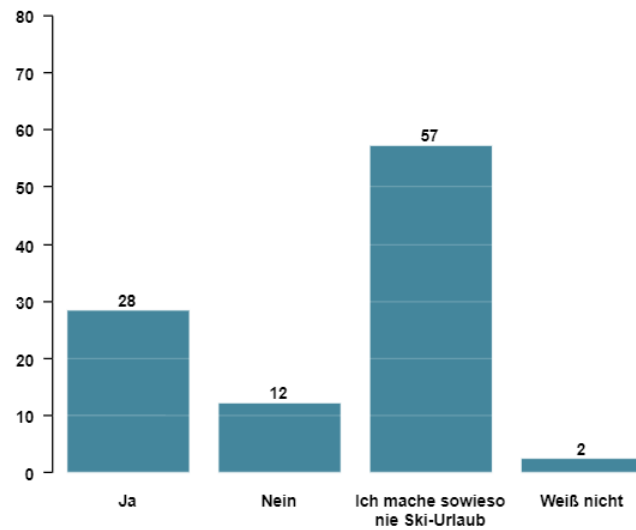


Würden Sie aufgrund des Klimawandels auf den Ski

[Frage anzeigen](#)

Quelle: BaWü Report Altersgruppe: 16-29, n=115 Fälle

Ski Urlaub Verzicht in % - 30-49 Jahre

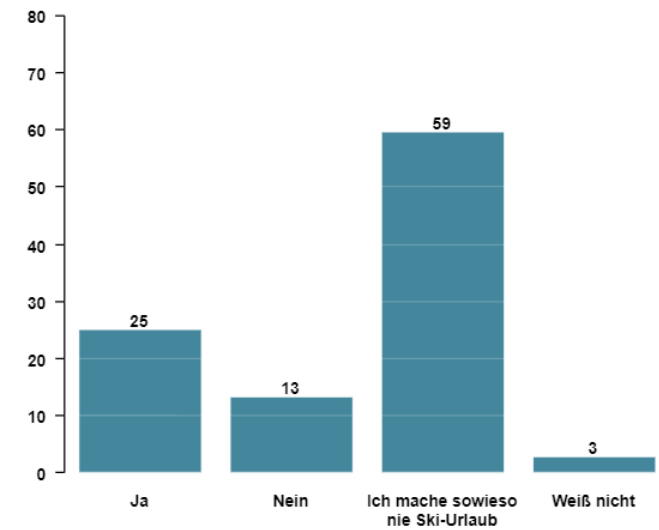


Würden Sie aufgrund des Klimawandels auf den Ski

[Frage anzeigen](#)

Quelle: BaWü Report Altersgruppe: 30-49, n=173 Fälle

Ski Urlaub Verzicht in % - 50 Jahre und älter



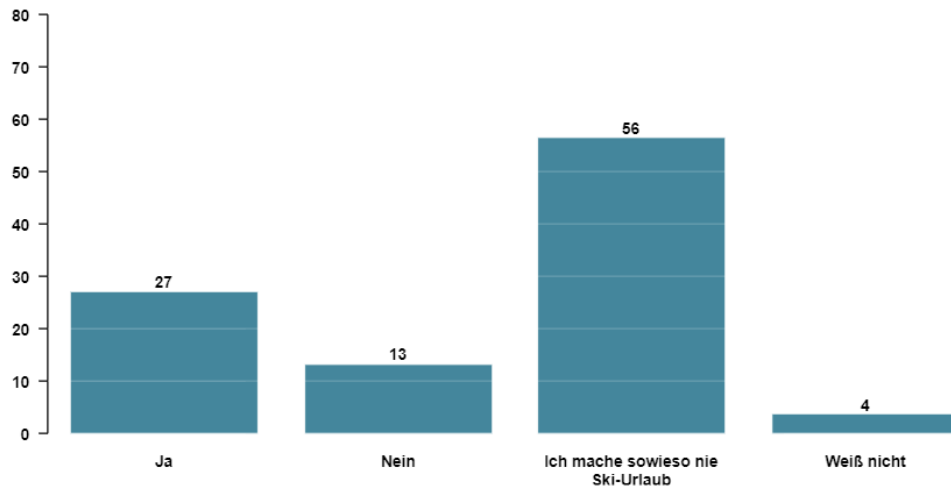
Würden Sie aufgrund des Klimawandels auf den Ski

[Frage anzeigen](#)

Quelle: BaWü Report Altersgruppe: 50+, n=237 Fälle

SKIURLAUB NACH STADT/LAND

Ski Urlaub Verzicht in % - Stadt

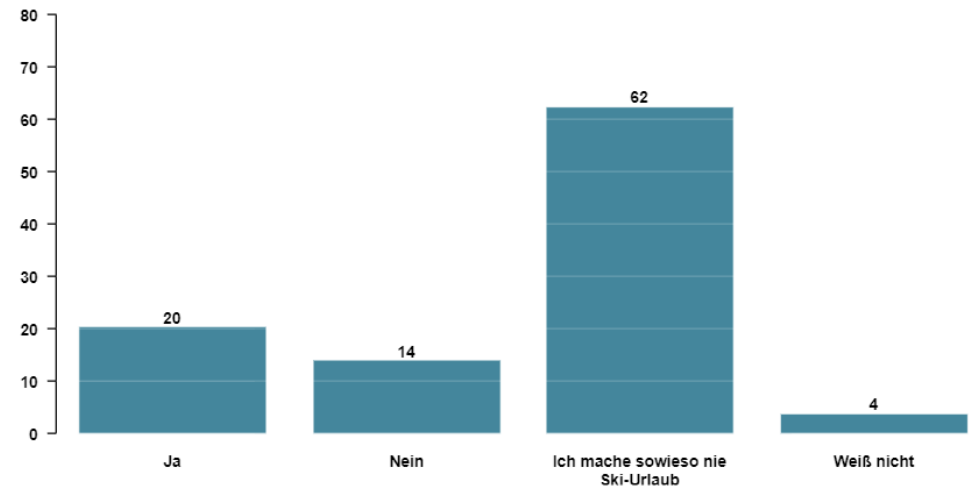


Würden Sie aufgrund des Klimawandels auf den Ski-Urlaub verzichten?

[Frage anzeigen](#)

Quelle: BaWü Report Stadt / Land: Stadt, n=337 Fälle

Ski Urlaub Verzicht in % - Land



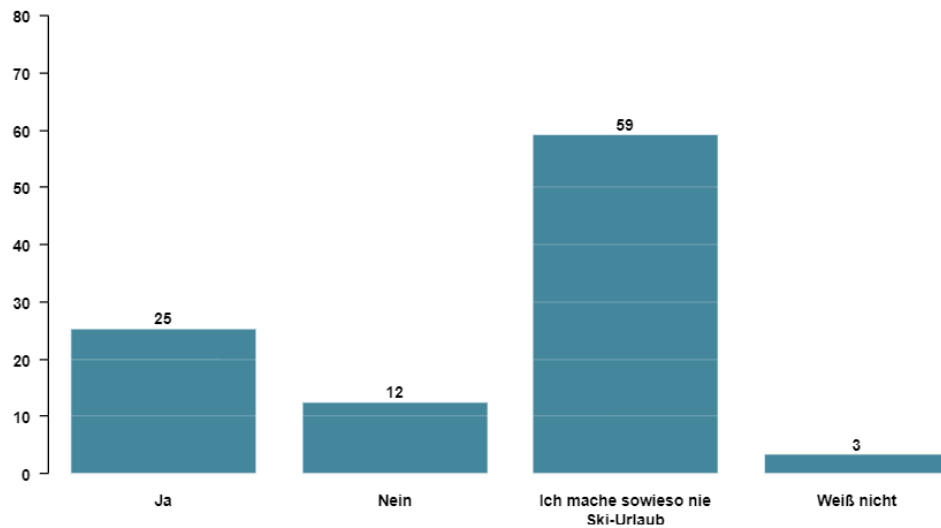
Würden Sie aufgrund des Klimawandels auf den Ski-Urlaub verzichten?

[Frage anzeigen](#)

Quelle: BaWü Report Stadt / Land: Land, n=188 Fälle

SKIURLAUB NACH EINKOMMEN

Ski Urlaub Verzicht in % - HNE bis unter 5.000 Euro

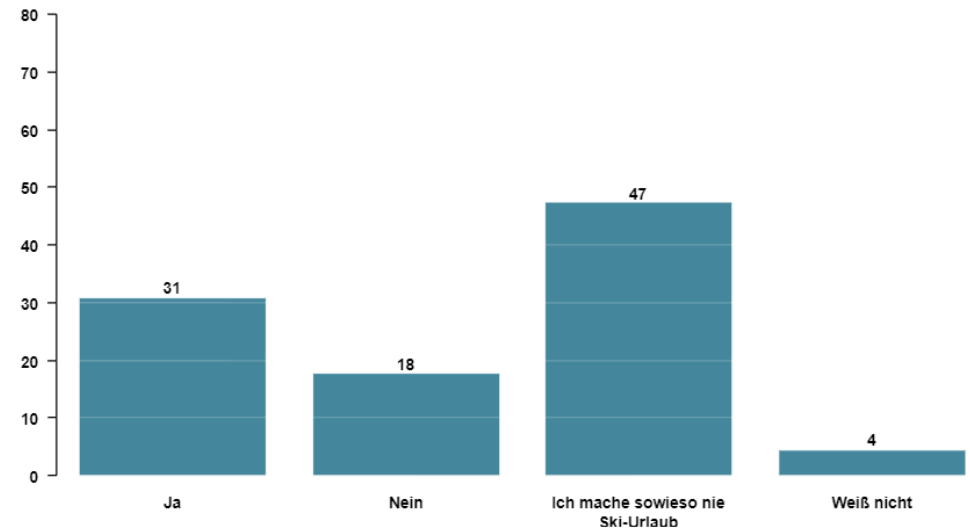


Würden Sie aufgrund des Klimawandels auf den Ski-Urlaub verzichten?

[Frage anzeigen](#)

Quelle: BaWü Report Haushaltsnettoeinkommen: bis unter 5.000 EUR, n=314 Fälle

Ski Urlaub Verzicht in % - HNE ab 5.000 Euro



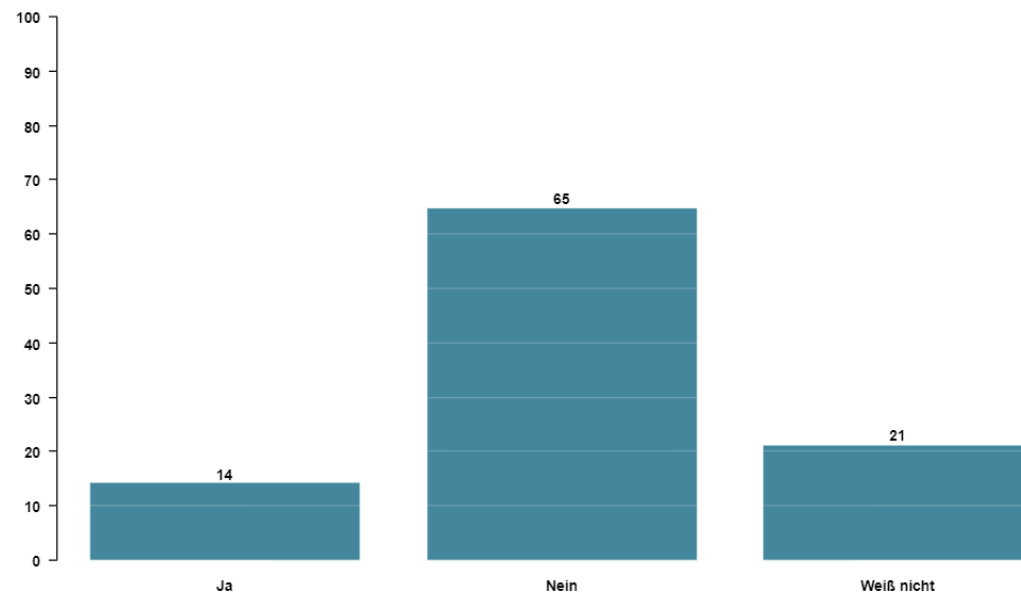
Würden Sie aufgrund des Klimawandels auf den Ski-Urlaub verzichten?

[Frage anzeigen](#)

Quelle: BaWü Report Haushaltsnettoeinkommen: ab 5.000 EUR, n=91 Fälle

65% DENKEN SKIFAHREN IN BAWÜ HAT KEINE ZUKUNFT

Ski fahren BW in %



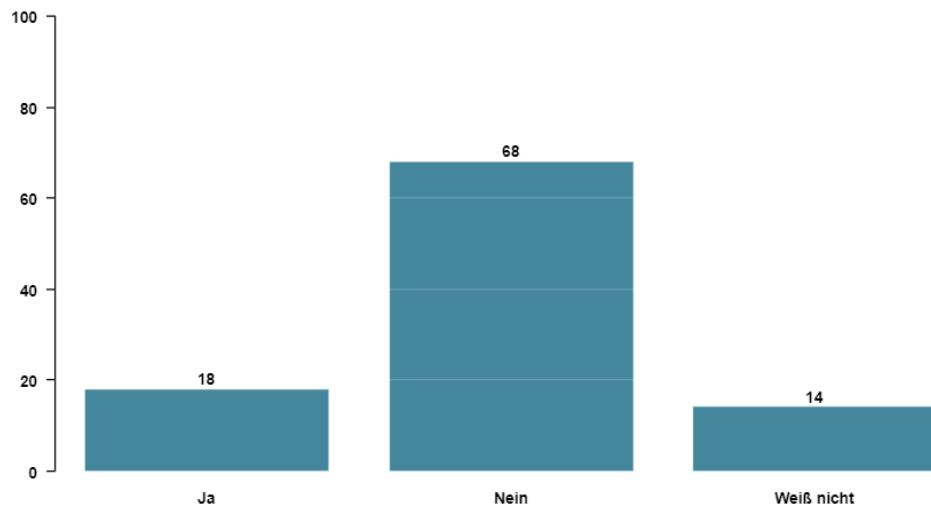
Glauben Sie, dass Ski fahren in Baden-Württemberg noch eine Zukunft hat?

[Frage anzeigen](#)

Quelle: BaWü Report, n=525 Fälle

ZUKUNFT SKIFAHREN IN BAWÜ NACH GESCHLECHT

Skifahren BW in % - Männlich

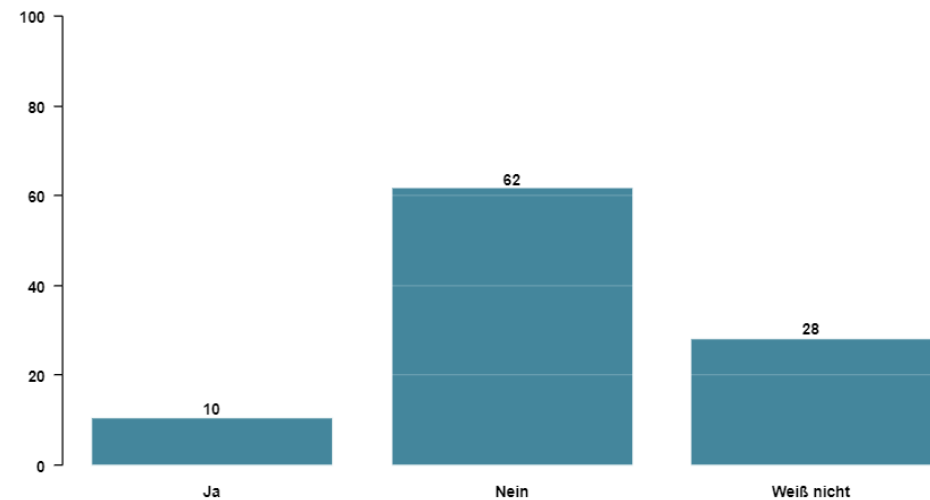


Glauben Sie, dass Skifahren in Baden-Württemberg noch eine Zukunft hat?

[Frage anzeigen](#)

Quelle: BaWü Report Geschlecht: Männlich, n=262 Fälle

Skifahren BW in % - Weiblich



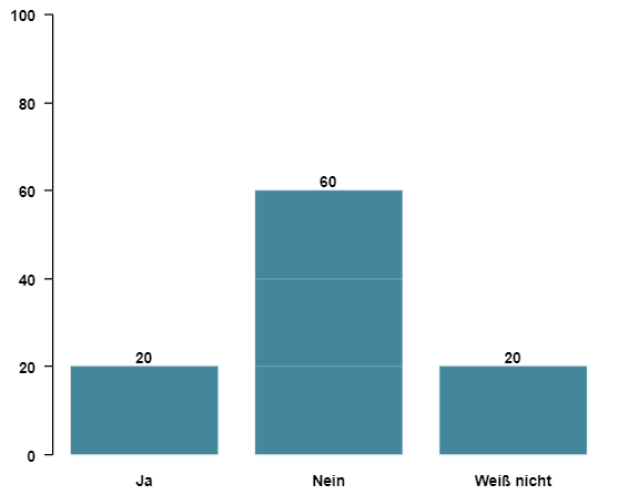
Glauben Sie, dass Skifahren in Baden-Württemberg noch eine Zukunft hat?

[Frage anzeigen](#)

Quelle: BaWü Report Geschlecht: Weiblich, n=263 Fälle

ZUKUNFT SKIFAHREN IN BAWÜ NACH ALTER

Ski fahren BW in % - 16-29 Jahre

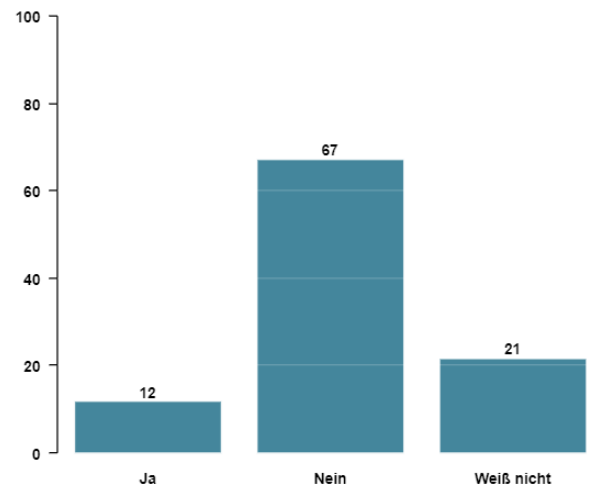


Glauben Sie, dass Ski fahren in Baden-Württemberg

[Frage anzeigen](#)

Quelle: BaWü Report Altersgruppe: 16-29, n=115 Fälle

Ski fahren BW in % - 30-49 Jahre

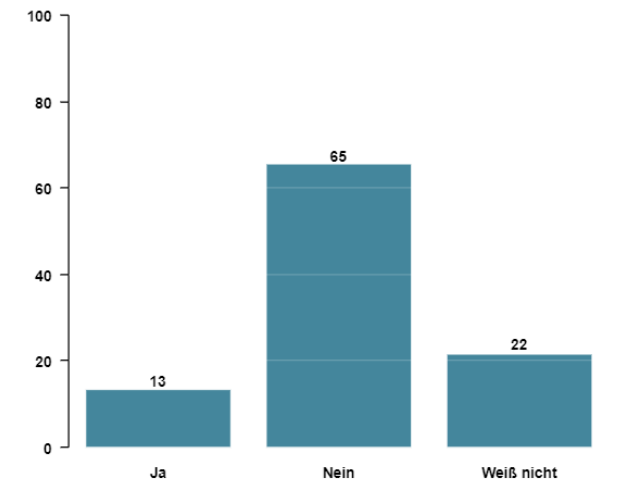


Glauben Sie, dass Ski fahren in Baden-Württemberg

[Frage anzeigen](#)

Quelle: BaWü Report Altersgruppe: 30-49, n=173 Fälle

Ski fahren BW in % - 50 Jahre und älter



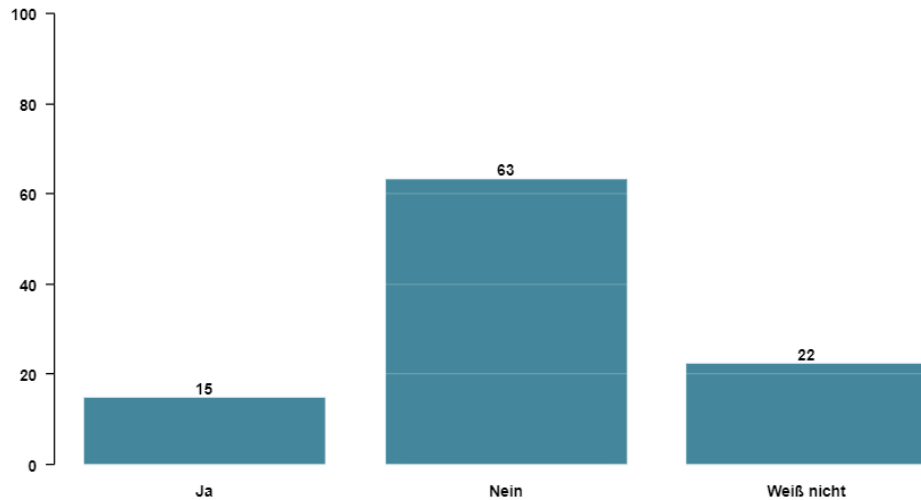
Glauben Sie, dass Ski fahren in Baden-Württemberg

[Frage anzeigen](#)

Quelle: BaWü Report Altersgruppe: 50+, n=237 Fälle

ZUKUNFT SKIFAHREN IN BAWÜ NACH EINKOMMEN

Ski fahren BW in % - HNE bis unter 5.000 Euro

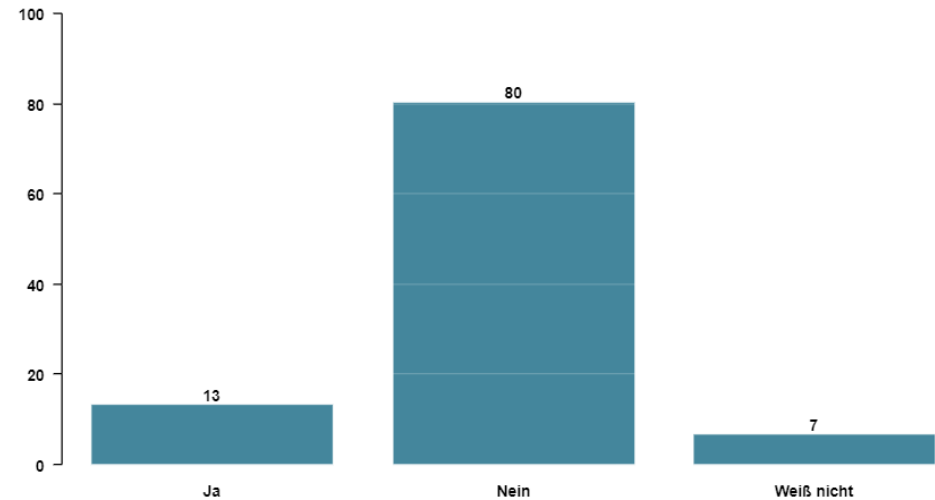


Glauben Sie, dass Ski fahren in Baden-Württemberg noch eine Zukunft hat?

[Frage anzeigen](#)

Quelle: BaWü Report Haushaltsnettoeinkommen: bis unter 5.000 EUR, n=314 Fälle

Ski fahren BW in % - HNE ab 5.000 Euro



Glauben Sie, dass Ski fahren in Baden-Württemberg noch eine Zukunft hat?

[Frage anzeigen](#)

Quelle: BaWü Report Haushaltsnettoeinkommen: ab 5.000 EUR, n=91 Fälle

BADEN-WÜRTTEMBERG REPORT

Den ausführlichen Report findet ihr unter : <https://privat.radio>
Fragen oder Anregungen gerne: feedback@privat.radio

BADEN-WÜRTTEMBERG REPORT

VIELEN DANK FÜR DIE AUFMERKSAMKEIT